

SANY

Quality Changes the World



建設機械



小型ショベル SY135C

エンジン
ISUZU 4JJ1X
定格出力
78.5 kW / 2000 rpm
バケット容量
0.6 m³
作業重量
14870 kg

SANY

挑戦への強力なパートナー

SANYは世界中で45万台の油圧ショベルを販売しています。豊富な経験に裏打ちされた品質と多彩なアイデアにより先進的かつ実践的な製品をお客様に提供致します。SANYは年間売上高の5~7%を研究開発費に再投資し続け、より良い製品の提供に努めています。

450 000台

販売台数

10年間全世界

5-7%

研究開発費比率

5年間 品質保証*

品質が世界を変える

* 特定の市場に適用できませんので、お近くの販売店にお問い合わせください。



SY135C 主要データ

バケット最大掘削力
103 kN(ISO)
アーム最大掘削力
67 kN(ISO)
旋回スピード
12 rpm
最大走行速度
5.3 km/h





コンパクトショベル の再定義

SANY135Cはコンパクトな設計にも関わらず、多機能性とそのパフォーマンスに定評があります。作業用途は掘削、破碎、積載、道路工事、撤去作業などあらゆる現場で高い作業性と大きな稼働半径を有しています。これにより機械の移動頻度の低減と作業時間の短縮にも貢献致します。

コンパクトな寸法により、輸送時の安全性を高めました。自動出力制御システムにより、常に最適な操作速度とエンジン出力を選択する事が可能です。最先端の油圧システム（正流量制御）を採用し、2つの電気制御可変ポンプに加え追加ポンプを装備。即応性を高め、燃費効率向上に繋がりました。いすゞコモンレールエンジンは、もっとも厳格な排出基準（特定特殊自動車排出ガス2014年基準）に適合し、優れた耐久性と燃費を実現しました。

トップレベルの性能

強力なパフォーマンス と低燃費

SY135Cの先進的なエンジンと油圧システムがより低燃費で多くの作業性を実現しました。コモンレール技術とAd-blue排出制御システムを搭載した協力的なディーゼルエンジンは、最大トルク (375 Nm/1,600 rpm) で強力なパフォーマンスを発揮します。広範な作業モードの選択と自動減速装置は常に燃費を最適化します。燃費性能の向上により、トータル・オペレーションに顕著な経済効果をもたらす事が出来ます。

高品質

高品質部品の採用により、耐久性の向上、メンテナンス・インターバルの改善を図っています。同クラスの駆動輪にはダブル・ベアリングを採用し、より安定的な走行性能を実現しました。

コンパクト

SANY135Cはコンパクト・ソリューションをコンセプトに高い生産性を実現しています。高いパフォーマンス能力と稼働安定性の融合により、あらゆる作業環境に対応しています。

ユーザー・エクスペリエンス

エンジンカバーは完全開放タイプ。主要コンポーネントの適正配置により迅速なメンテナンスを可能としました。7インチ タッチ・ディスプレイは高解像度で直観操作性に優れています。



安全性


カメラ・システム、ビーコン・ランプ、走行警告アラーム等安全保持パッケージは万全です。ドザー・ブレードシリンダのカバーも標準装備です。

エンジン

信頼性の高いすゞ4JJ1Xエンジンを搭載。耐久性に優れ、ハードな現場での作業にも適しています。

経済性

高性能の駆動システムにより、高負荷作業モードから軽作業モードまで自動制御が可能。稼働効率と燃費効率、双方の向上を図っています。



SY135C


安全性

常に安全な可視化を確保

後方カメラを標準装備。作業中、移動中の安全性を向上させました。運転席モニターは高解像度の7インチのタッチ・ディスプレイを採用。視認性を向上しました。

品質

堅牢構造



耐久性と信頼性はSANYショベルの共通特徴です。SANY135Cの構造物は安定性と耐久性に優れ、長期間の安定的稼働をお約束します。走行モーターにはダブルベアリングを採用。走行部の耐久性と安定性を向上させました。




信頼できる保証

お客様の安心・安全のためにSANY製品は18ヶ月または3000時間の標準保証（無償）、60ヶ月または10000時間の延長保証（有償）を提供致します。

コンポーネント

柔軟性



ワンタッチ・カプラー及びアタッチメントの操作などに必要な油圧制御機能は全て操作メニューに組み込まれています。これにより迅速・安全なアタッチメント交換が可能となります。又、標準装備により追加改造等が不要となり、時間とコストの節約を図りました。

SANY SY135Cでは、独立制御回路方式の2ポンプシステムが標準装備されています。これにより複数動作を同時制御可能で、スムーズな操作性を実現しています。

効率性、パフォーマンス、ユーザーエクスペリエンス



ユーザーエクスペリエンス

操作性

ジョイスティックの採用により、全ての操作を直観的に行う事が可能です。油圧弁制御装置の反応性は高く、自動速度設定装置と相まって、正確で安全な操作性能で有りながら、高い生産性と低燃費を可能としました。高解像度・高視認性の7インチ液晶ディスプレイにより、高度で豊富な機械情報を読み取る事が可能です。

ユーザーエクスペリエンス

快適キャビン

SANY SY135Cの重要な特徴の一つは、オペレーターに快適な運転環境を提供する事です。低騒音・振動保護性の高い運転空間を作り上げました。エアサス・シートを標準装備。多様な調整機能により、最適な運転姿勢と疲労軽減を図っています。高解像度の7インチ・タッチ・ディスプレイは作業手袋をしたままでも操作が可能。12V電源ジャック、エアコン、ドリンクホルダー、大容量の物置スペースも確保しました。



SANYの特長：

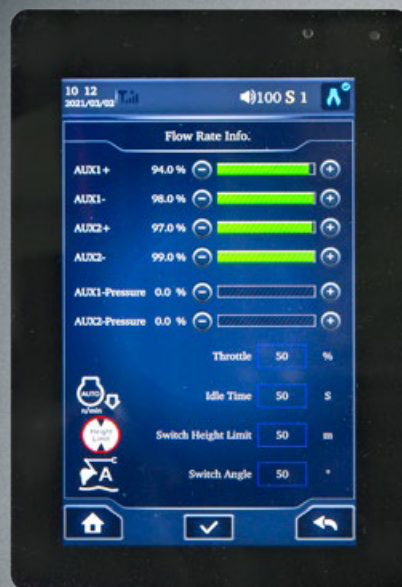
- + 後方カメラ
- + 追加配管（2本OPT）
- + 7インチ高解像度・高視認性タッチ・ディスプレイ
- + 油圧ワンタッチ・カプラ—用配管(OPT)
- + 安全装備
- + LEDライト
（前照灯・ブームライト・プラットフォームライト）



ユーザーエクスペリエンス

大型ディスプレイ

オペレーターに優しい大型7インチ・タッチ・ディスプレイは多機能を一体管理できます。基本的な機械パラメーターを監視するほか、一連のオプション機能が提供されています。後方カメラからの高解像画像も映し出され、各種機器の油圧パラメーターのチェックも簡単にセット出来ます。



作業範囲

業界最大の作業半径

SANY SY135Cはクラス最大の作業半径を誇ります。全世界の様々な現場でその操作性と安全性を実証しています。最大水平リーチは 8,290 mm、最大掘削深さは 5,500 mm です。更にブレード付きの為、安定性を補強する事も可能です。

技術仕様

エンジン

品番	ISUZU 4JJ1X
タイプ	水冷4気筒, コモンレールと尿素タイプAdblue
排ガス規制	特定特殊自動車排出ガス2014年基準
定格出力	78.5 kW/2000 rpm
最大トルク	375 Nm/1600 rpm
排気量	2.999 L
バッテリー	2 x 12 V/120 Ah

油類の容量

燃料タンク	250 L
ラジエーター	23.6 L
エンジンオイル	15 L
走行減速機 (片側)	1.8 L
尿素水タンク	20 L
作動油タンク	150 L

パフォーマンス

回転速度	12 rpm
最大走行速度	High 5.3 km/h, Slow 3.1 km/h
最大走行力	114 kN
登坂能力	35°
バケット容量	0.6 m ³
地面圧力	0.39 kg/cm ²
バケット掘削力ISO	103 kN
アーム掘削力ISO	67 kN

引き上げ能力*

Load point height	Radius												Digging reach		
	2.0 m	3.0 m	4.0 m	5.0 m	6.0 m	6.0 m	7.0 m	Maximal		mm					
7.0 m kg	3200						3200		2550	2550	4248				
6.0 m kg	3150				3150						2250	2250	5336		
5.0 m kg			3500		3500		2400	2400	2400	2400	2100	2100	6066		
4.0 m kg			3950	3950	3700	3500	3550	2650	3550	2650	2050	2050	6562		
3.0 m kg	5800	5800	4650	4650	4050	3400	3700	2600	3700	2600	2050	2050	6875		
2.0 m kg	7500	6800	5450	4500	4500	3300	3950	2550	3900	2550	2300	2050	7030		
1.0 m kg	6800	6450	6150	4300	4900	3200	4150	2500	3800	2500	2450	2000	7039		
Ground line kg	6750	6300	6500	4200	4900	3100	4300	2450	3750	2450	2350 2350 6901				
-1.0 m kg	4550	4550	8450	6250	6550	4100	5200	3050	4250	2400	3750	2400	2600	2600	6607
-2.0 m kg	6900	6900	8150	6300	6300	4100	5000	3050	3950	2400	3750	2400	3050	3050	6135
-3.0 m kg	9600	9600	7200	6350	5600	4150	4350	3100					3750	3750	5437
-4.0 m kg			5500	5500	4150	4150					3550	3550	4402		

* 600 mm 履帯幅

作業重量

SY135C 14870 kg

リリーフバルブの設定

主リリーフ弁セット圧	343 bar
旋回路圧	250 bar
走行回路圧	343 bar
パイロット圧	39 bar

油圧システム

メインポンプ	2 x 電子主動制御可変ピストンポンプ
最大流量	2 x 110 L/min
走行モーター	可変容量形ピストン式 × 2
旋回モーター	定容量形ピストン式 × 1
最大流量 (AUX 1)	110 L/min

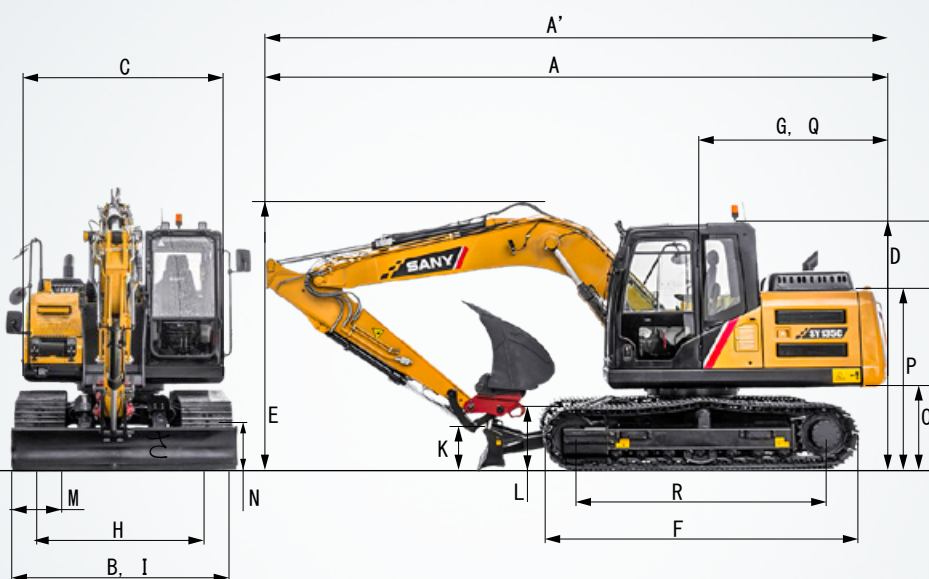
構造物

ブーム長さ	4600 mm
アーム長さ	2500 mm
下部ローラ	7
上部ローラ	1
回転装置	遊星歯車減速機とスプリングア圧縮式回転ブレーキが構成された構造。

仕様 (輸送)

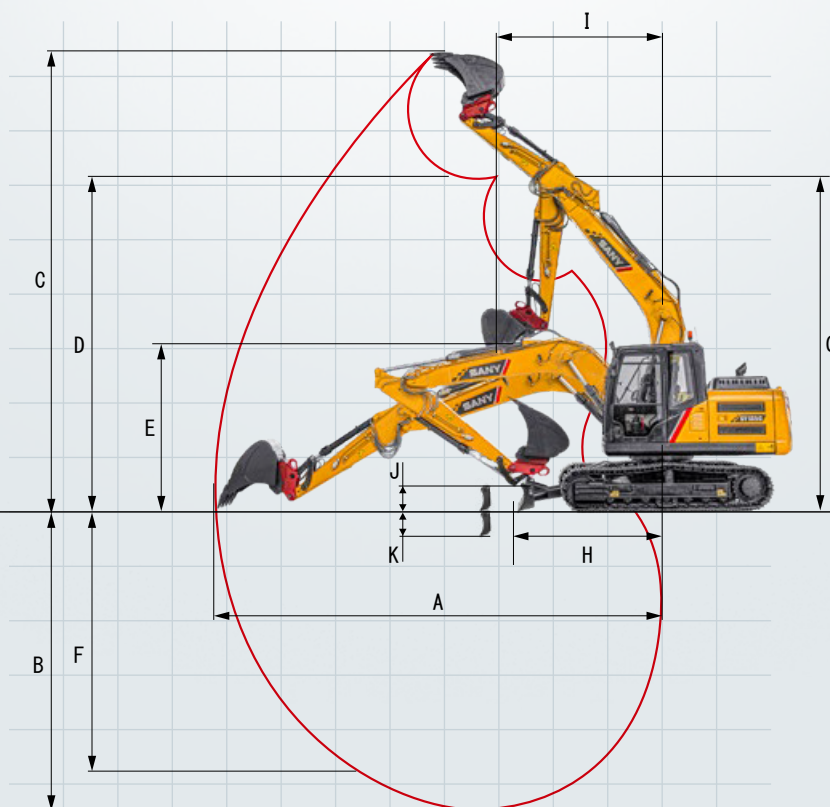
A 全長	7700 mm
A' 全長 (ブレード付き)	8850 mm
B 全幅 *	2590 mm
全幅 **	2490 mm
全幅 ***	2690 mm
C 上部全幅	2490 mm
D キャブ高さ/ROPS	2820 mm
E ブーム高さ - 輸送	2815 mm
F クローラ全長	3665 mm
G 後端長さ	2205 mm
H トラックゲージ幅	1990 mm
I 下部幅(ブレード付き)*	2590 mm
下部幅(ブレード付き)**	2490 mm
J ブレードとの水平距離	2650 mm
K ブレード高さ	480 mm
L シュー高さ	815 mm
M シュー幅	500 mm
	600 mm
	700 mm
N 最低地上高	425 mm
O 旋回体後部下端高さ	910 mm
P エンジンカバー高さ	2350 mm
Q 後端旋回半径	2205 mm
R タンブラーの中心距離	2930 mm

* 600 mm 履帯幅
 ** 500 mm 履帯幅
 ***700 mm 履帯幅



作業範囲

A 最大掘削半径	8290 mm
B 最大掘削深さ	5500 mm
C 最大掘削高さ	8645 mm
D 最大ダンプ高さ	6175 mm
E 最小ダンプ高さ	2920 mm
F 最大垂直掘削深さ	4850 mm
G 最小旋回半径時最大高さ	6500 mm
H フロントアタッチメントを最大限 引っ込めた時の距離	2650 mm
I 最小旋回半径	2500 mm
J ブレード最大高さ	490 mm
K ブレード最大深さ	320 mm





SY135C 多彩な標準装備品

SANY SY135Cは一連の優れた機能が標準装備されています。稼働アプリケーションの範囲を最大限とするため、可能な限りでオプションの追加デバイスを標準装備としています。

操縦快適性/キャブ

- エアサスシート ●
- ヒータ ●
- エアコン ●
- ラジオとスピーカー ●
- アームレスト ●
- 12v 外部電源取出口 ●
- ワイパー ●
- 7" タッチディスプレイ ●
- 開閉式天井ライト ●
- AUX 1 ジョイスティック ●
- AUX 2 ジョイスティック ●
- 統合冷却ボックス ●

作業灯

- フロントライト(LED) ●
- ブームライト(LED) ●
- プラットフォームライト(LED) ●

セキュリティ

- バッテリースイッチ ●
- 走行(旋回)アラーム ●
- 走行(旋回)警告 ●
- 後方カメラ ●
- 360° カメラ ●

作業設備

- 過負荷ブーム、アーム落下防止弁 ●
- 油圧ワンタッチ配管 ●
- 予備配管付き電気操作レバー開閉スイッチ ●
- 予備配管付き電気操作レバー旋回スイッチ ●
- 予備配管の流量調整 ●

油圧システム

- 旋回ブレーキ ●
- 走行2速調整 ●
- 油圧機能AUX1 配管 ●
- 油圧機能AUX2 配管 ●
- 油圧パイロット制御 ●
- フルフロフィルタ、パイロットフィルタ ●

エンジン

- オートアイドル ●
- 燃料ポンプ ●

トラックフレーム

- 500mm鉄履帯 ●
- 600mm鉄履帯 ●
- 700mm鉄履帯 ●
- 固定用の穴/リンク ●
- 油圧式ブレード ●

標準装備 ● 特別オプション ●

標準と特殊なオプションは、ショベルの納入国によって異なります。何か問題があれば、ディーラーに直接連絡してください。

*空調に含まれるフッ素化温室効果ガス：冷媒タイプ：HFC-134a、世界昇温潜在力値：1430、質量：0.85 kg、CO₂e：1.22 t

迅速かつ信頼の部品供給体制

補修部品の迅速な供給体制によりダウンタイムの最小化を図ります。



信頼のサービス体制

サービス部品にも高い品質と信頼性が求められています。このこだわりが、SANY製品の耐久性と卓越したパフォーマンスを支えています。メンテナンスに求められるのは、効率性、経済性、安全性。お客様の為いつでも、全面的なサポートを提供し、製品が長期的・効率的に運用される事をお約束致します。

SANY一柔軟で迅速なサービス

迅速な対応、お客様目線でのカスタマイズの提案、信頼性の高い純正部品の提供—これがSANYの考える良質なサービスです。



迅速な部品調達システム

- + 集中在庫による迅速な部品供給
- + 15,000アイテム超の信頼の部品在庫
- + アドバイザーによる最適部品供給提案
- + 部品トレーニングプログラムにより、代理店・販売・サービス協力店間の最新情報を共有する事が可能。



信頼できる パフォーマンス

コンパクトショベルの性能を実証したSY135Cの総重量は15トン近くあり、パワーと操縦性の最適な比率を提供します。さらに、堅牢な、幅広で頑丈な足回りとドザー・ブレードが高レベルの走行性能を提供します。広範囲にわたってそのパワーを発揮できます。

高い品質

良質の素材と最新の機械加工技術が機械のライフサイクルに寄与します。例えば、ブームは一枚鋼材で加工され、先端から根本まで連続溶接しています。

コンパクトでもパワフル

十分な安定性で最大掘削力を実現するため更なる改善を進めています。

高いメンテナンス性

あらゆる点検・メンテナンス作業を迅速に行う事が出来ます。例えば、軸受部の給脂作業は一か所で行えます。

高い安全性能

SANY SY135Cのセキュリティは、標準装備に加えて運転時のアラート、旋回アラーム、回転灯を装備。カメラ、高解像度の7インチ・タッチ・ディスプレイも安全装置として加えられました。

高い汎用性

SANY SY135Cは、多様なアタッチメント装着に対応出来るように、多彩な油圧装置・配管を標準装備としました。

効率とパワー

SANY SY135Cには自動アイドル機能が付いています。電子燃料調整制御と同時にエンジン回転数も自動調整が可能です。高いレベルでの燃費の向上、エンジン摩擦の軽減、排ガス制御を実現しました。

製品パラメータ

エンジン	ISUZU 4JJ1X
定格出力	78.5 kW/2000 rpm
最大トルク	375 Nm/1600 rpm
最大走行速度	5.3 km/h
旋回速度	12 rpm
メインポンプ	2*電気制御可変ピストンポンプ
最大流量	2 x 110 L/min

SANYは継続的な改善プロセスの一環として、事前の通知なく仕様やデザインを変更する権利を有します

SANY

Quality Changes the World

お問い合わせ:

〒101-0032
東京都千代田区岩本町4-7
+SHIFT KANDA 3階
三日本株式会社
www.sanyjapan.com
E-mail:
nancy.zhan@sanygroup.com
songl.x10@sanygroup.com
TEL: 03-3525-7097
FAX: 03-3525-7098

