

SANY

Quality Changes the World



建設機械



ミニショベル SY35U

エンジン
YANMAR 3TNV88F
定格出力
18.2 kW / 2200 rpm
バケット容量
0.12 m³
作業重量
3855 kg

SANY

挑戦への強力なパートナー

SANYは世界中で45万台の油圧ショベルを販売しています。豊富な経験に裏打ちされた品質と多彩なアイデアにより先進的かつ実践的な製品をお客様に提供致します。SANYは年間売上高の5~7%を研究開発費に再投資し続け、より良い製品の提供に努めています。

SY35U

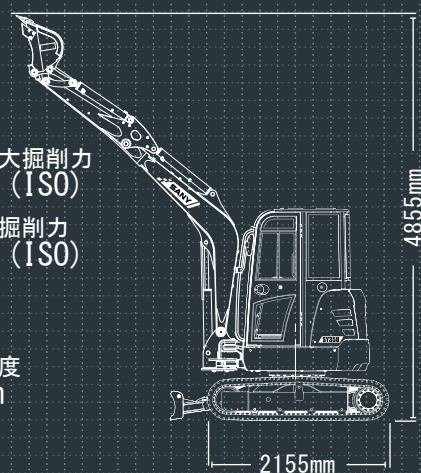
主要なデータ

バケット最大掘削力
30.4 kN (ISO)

アーム最大掘削力
18.2 kN (ISO)

旋回速度
9 rpm

最大走行速度
4.5 km/h



450 000台

販売台数

10年間全世界

5-7%

研究開発費比率

5年間 品質保証*

品質が世界を変える

* 特定の市場に適用できますので、お近くの販売店にご確認ください。



小型でも 最高のパフォーマンス

SANY SY35Uスイングブームショベルは、パワーと高い操縦性を兼ね備えた作業機です。汎用性がこの「小さな」マシンの売り物です。真の万能マシンとして、ハンマーやグラブなどのアタッチメントを簡単に装着出来ます。

一般土木作業だけでなく、解体作業現場やガラ作業にも高い汎用性を発揮します。特にスペースの狭い都市土木作業現場では、SY35Uスイングブームショベルは大活躍しています。



トッププロパティ

エコノミー

作業コストの 低減

SY35Uは、汎用性、性能性、信頼性、生産性に優れています。多岐に亘る先端技術により最大限の収益性に貢献します。



品質

堅牢性と耐久性—最も重要な安全保護エレメント、補強部材、又、エンジン・カバー部分は高品質の金属製。過酷な作業現場にも十分対応出来ます。



セキュリティ

安全に妥協は有りません。ブーム、アームのバルブは作業中の安全性を十分に確保しています。

エコノミー

効率性と高性能

SY35Uは優れたコスト・パフォーマンスと高性能の双方を兼ね備えています。最新のドライブ・システムと可変供給式の負荷検出油圧システムは、厳格な排ガス基準に準拠、高い低燃費性能を実現しました。作業モードを選択して、作業環境に最適なパフォーマンスを発揮します。



寸法

コンパクトで強力：クラス最高の性能を提供する一方で、本体サイズはコンパクト。限られたスペースの作業現場でも迅速且つ効率的に稼働します。ロング・アームに対応した追加カウンター・ウエイト（オプション）の採用により操作時の安定性を増しています。

ユーザーエクスペリエンス

快適：アクセスの良い運転席廻り、快適なオペレーター・シート。高度の人間工学に基づいた設計はオペレーター・ファーストの思想を貫いています。ブルー투스機能搭載のオーディオ・ユニットはハンズフリーの操作が可能です。



コンポーネント

世界標準品質：SY35Uは幅広い機能を標準設定としています。又、様々な追加オプションにも容易に対応可能です。

エコノミー

SY35Uは経済性の面でもトップ・クラス。低燃費、メンテナンス性能、あらゆる点で優れたパフォーマンスを発揮します。2つの補助制御回路とワンタッチ・カプラ用回路は多彩な作業形態と現場用途に対応が可能です。

信頼の保証条件

お客様の安心・安全のためにSANY製品は18ヶ月または3000時間の標準保証（無償）60ヶ月または10000時間の延長保証（有償）を提供致します。



*協カパパーナト提供

品質 エンジン・カバー

耐久性と堅牢性は、すべてのSANYミニショベルにおいて標準機能です。例えば、エンジン・カバー部分は堅牢な金属製。厳しい現場作業環境に対応しています。



効率性、コストパフォーマンス、ユーザーエクスペリエンス



ユーザーエクスペリエンス 容易なメンテナンス

大きな開口部により、すべてのメンテナンス関連個所に迅速且つ容易にアクセスできます。主要コンポーネントを中央部に配置する事でメンテナンス性の向上を図りました。

ユーザーエクスペリエンス

快適な操作性に フォーカス

オペレーター・ファーストのキャブ設計により、操作性と作業効率の双方を向上させました。アジャスタブル・アームレストはオペレーターのサイズにより調整が可能。疲労軽減に貢献します。特殊ゴム製ダンパーにより振動と作業負荷を軽減します。人間工学に基づいて配置されたコントロールパネルは直感的な操作が可能です。更に、USB/Bluetooth対応オーディオ・ユニットの搭載で、より快適な運転環境を提供します。

中央ディスプレイは、重要な機械情報の視認性を高めました。基本情報に加えて、操作モード、スピード、アタッチメント操作も一元管理。次回メンテナンス時期も表示出来ます。



ユーザーエクスペリエンス オペレーター・ファースト

エアコンは標準装備。
快適な運転環境を提供します。

エコノミー 総合力

クイック・カブラと2つの共用配管を標準装備。
多彩なアタッチメントに対応可能です。セイフティ・バルブも勿論標準装備です。



コンポーネント 世界標準

エンジンはヤンマー。油圧システムはCasappa。ファイナルドライブは、Nachi。多くの世界標準コンポーネントを採用しています。

SANYの特長

- + 予備配管調節機能を搭載
- + 油圧ワンタッチ・カプラー用配管
- + エアコン
- + LED ライト
- + 負荷検知油圧システム
- + USB/ブルートゥース・オーディオ

セキュリティ

大切なものを守る

回転警告ビーコン、走行アラームは標準装備。人と機械の安心・安全を担保しています。ブーム・シリンダーは金属製ガードで保護され、シリンダー部をダメージから守ります。ブーム、アームの安全バルブも標準装備し、リフト作業の安全を確保しています。



寸法

あらゆる状況でも完璧な安定性

トラック幅は1,420 mm。低重心、理想的な重量配分がSY35Uの優れた安全性を生み出しています。追加カウンター・ウエイトとロング・アーム（*オプション）により作業半径の安定的拡張が可能です。SANYのスイングブームショベルは、スイング時の重心を調整する事で限られたスペースでの作業を効率的にこなす事が出来ます。スイングブームにより更に幅広い用途での操作が可能。構造物の境界線近くの狭い空間での作業も安全且つ快適に進める事が出来ます。
* 外寸が変わります。

エコノミー

卓越した性能

SANY SY35Uは頻繁な昇降作業用にキャノピータイプもお選び頂けます。勿論、ROPS基準に準拠しています。



技術仕様

エンジン

品番	YANMAR 3TNV88F
タイプ	水冷式、4気筒、乱流室燃料噴射装置を備えたディーゼルエンジン
排ガス規制	国土交通省排ガス第3次基準
定格出力	18.2 kW/2200 rpm
最大トルク	91.4 Nm/1320 rpm
排気量	1.642 L
バッテリー	1×12 V/80 Ah

油圧システム

メインポンプ	可変アキシャルピストンポンプ
最大流量	88 L/min
走行モーター	可変アキシャルピストンモーター
旋回装置	アキシャルピストンモーター
最大流量 (AUX 1)	45 L/min

油類の容量

燃料タンク	50 L
エンジンクーラー	6.5 L
エンジンオイル	6.7 L
ドライバ (片側)	0.7 L
油圧システム	55 L
油圧油タンク	40 L

パフォーマンス

旋回速度	9 rpm
最大走行速度	High 4.5 km/h, Slow 2.4 km/h
最大走行力	36.8 kN
登坂能力	30°
バケット容量	0.12 m ³
地面圧力	0.32 kg/cm ²
バケット掘削力 ISO	30.4 kN
アーム掘削力 ISO	18.2 kN

構造物

ブーム長さ	2540 mm
アーム長さ	1400 mm/1650 mm optional
下部ローラ	4
回転装置	遊星歯車減速機とスプリングア圧縮式回転ブレーキが構成された構造。
トラックフレーム	特殊材料で作られたボックス構造のトラックフレーム。

リリースバルブの設定

主リリース弁セット圧	245 bar
旋回路	206 bar
走行回路	245 bar
パイロット圧	35 bar

作業重量

SY35U	3855 kg
-------	---------

引き上げ能力*

Load point height	Radius			Digging reach	
	2.0 m	3.0 m	4.0 m	Maximal	
4.0 m kg				803	660
3.0 m kg				688	458
2.0 m kg	1000	762	855	667	386
1.0 m kg	1447	703	1036	695	364
Ground line kg	1650	669	1137	787	371
-1.0 m kg	2372	1245	1631	665	1082
-2.0 m kg	2057	1287	1217	691	

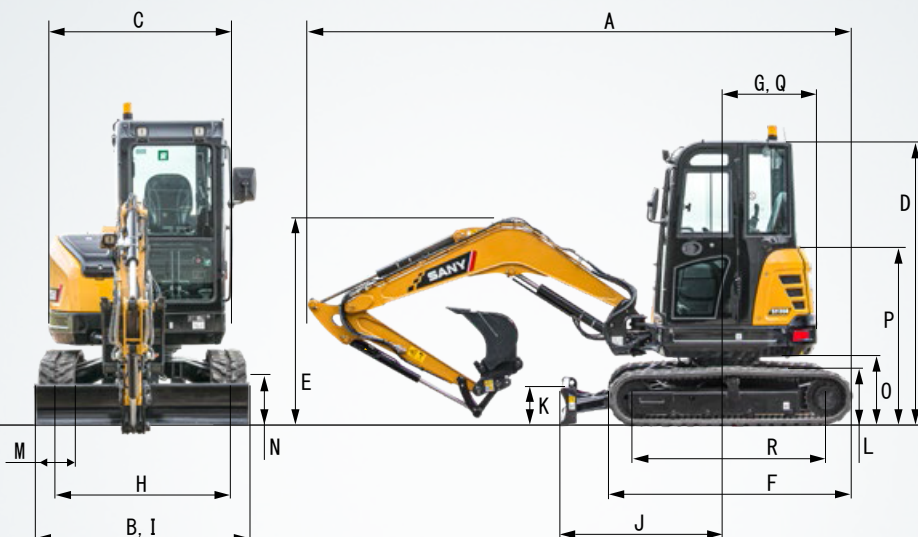
引き上げ能力*

Load point height	Radius			Digging reach	
	2.0 m	3.0 m	4.0 m	Maximal	
4.0 m kg				704	660
3.0 m kg				486	458
2.0 m kg	817	762	522	491	411
1.0 m kg	755	703	499	468	387
Ground line kg	720	669	482	452	398
-1.0 m kg	1377	1245	717	665	482
-2.0 m kg	1423	1287	743	691	

*標準アーム 1400 mm

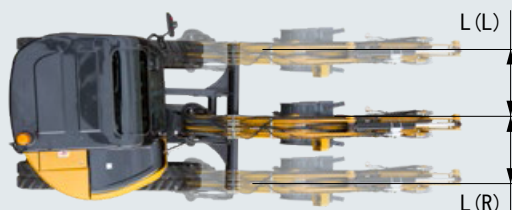
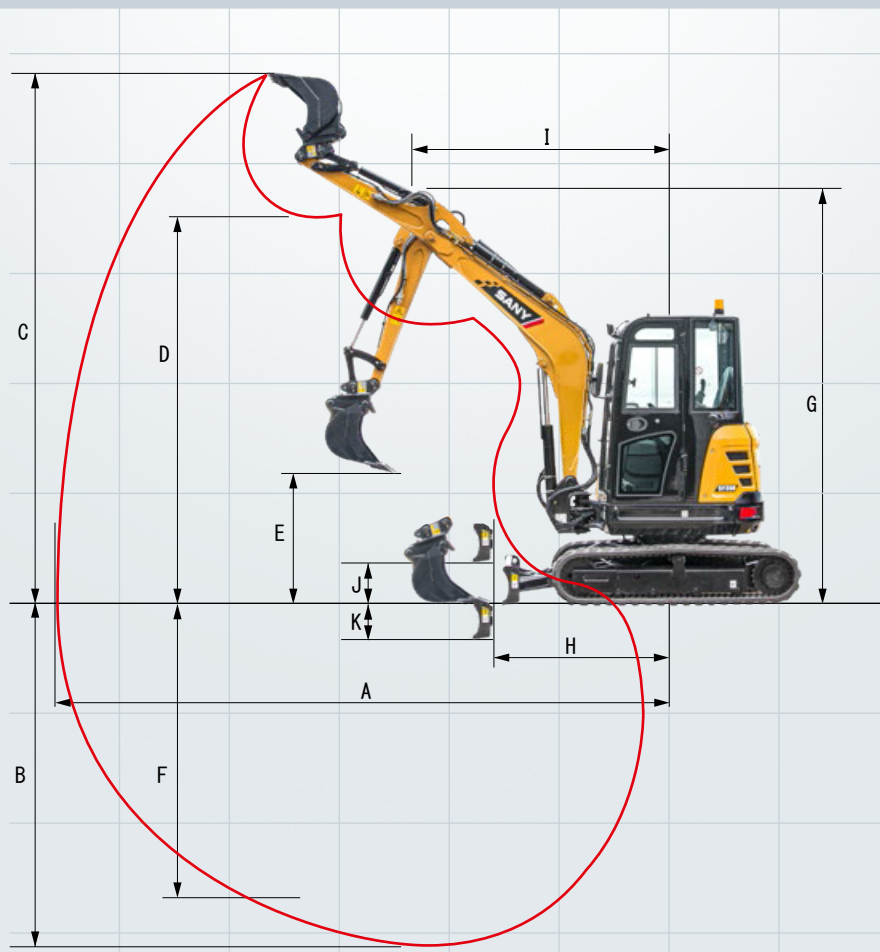
寸法(輸送)

A 全長	4915 mm
B 全幅	1720 mm
C 上部全幅	1548 mm
D キャブ高さ/ROPS	2515 mm
E ブーム高さ - 輸送	1800 mm
F クローラ全長	2155 mm
G 後端長さ	860 mm
H トラックゲージ幅	1420 mm
I 下部幅(ブレード)	1720 mm
J ブレードとの水平距離	1500 mm
K ブレード高さ	350 mm
L シュー高さ	520 mm
M シュー幅	300 mm
N 最低地上高	295 mm
O 旋回体後部下端高さ	560 mm
P エンジンカバー高さ	1550 mm
Q 後端旋回半径	860 mm
R タンブラーの中心距離	1670 mm



作業範囲

A 最大掘削半径	5465 mm
B 最大掘削深さ	3105 mm
C 最大掘削高さ	4855 mm
D 最大ダンプ高さ	3460 mm
E 最小ダンプ高さ	1210 mm
F 最大垂直掘削深さ	2700 mm
G 最小旋回半径時最大高さ	3690 mm
H フロントアタッチメントを最大限引 つ込めた時距離	1955 mm
I ブーム旋回最大半径(L)	2245 mm
ブーム旋回最大半径(R)	2140 mm
最小旋回半径	2475 mm
J ブレード最大高さ	375 mm
K ブレード最大深さ	370 mm
L オフセットブーム(L)	645 mm
オフセットブーム(R)	725 mm
ブーム最大旋回角度(L)	57°
ブーム最大旋回角度(R)	63°





多彩な標準装備品

SY35Uは効率的で正確な作業に必要なあらゆる装備を標準設定としています。

操縦快適性/キャブ

ヒータ	●
エアコン	●
USB/Bluetoothスラジオ	●
アームレスト (調整可能)	●
12V 外部電源取出口	●
ワイパー	●
スプレーワイパー	●
AUX1 ジョイスティック	●
AUX2 ジョイスティック	●
キャブ	●

セキュリティ

バッテリースイッチ	●
ビーコンライト	●
ロック可能なフード	●
緊急引き下げ	●

油圧システム

走行2速調整	●
油圧パイロット制御ジョイスティック	●
油圧機能AUX1 配管	●
油圧機能AUX2 配管	●

作業灯

フロントライト (LED)	●
ブームライト (LED)	●

標準装備 ● オプション装備 ●

標準オプションと特別オプションは、ミニショベルが出荷される国によって異なります。ご不明な点がございましたら、販売店に直接お問い合わせください。
* エアコンには、フッ素化温室効果ガスが含まれています。冷媒タイプ:HFC-134a、世界昇温潜在力値:1430、質量:0.625 kg、CO₂e: 0.89 t。

トラックフレーム

300mmゴム履帯	●
300mm鉄履帯	●
ブレードシリンダーカバー	●

エンジン

オートアイドル	●
ディーゼルフィルタ	●
ディーゼル油圧燃料システム	●
グリースガン用ケージまたはストレージ	●

作業設備

過負荷ブーム、アーム落下防止弁	●
油圧ワンタッチ配管	●
予備配管付き電気操作レバー開閉スイッチ	●
配管付き電気操作レバー旋回スイッチ	●
予備配管の流量調整	●
油圧式ブレード	●
ブームシリンダーカバー	●
追加カウンターウェイト	●
1.65 m ロングアーム	●
ブレード安全弁	●

迅速かつ信頼の部品供給体制

補修部品の迅速な供給体制により、ダウンタイムの最小化を図ります。



信頼のサービス体制

サービス部品にも高い品質と信頼性が求められています。このこだわりが、SANY製品の耐久性と卓越したパフォーマンスを支えています。メンテナンスに求められるのは効率性、経済性、安全性。お客様の為いつでも、全面的なサポートを提供し、製品が長期的・効率的に運用される事をお約束致します。

SANY一柔軟で迅速なサービス

迅速な対応、お客様目線でのカスタマイズの提案、信頼性の高い純正部品の提供—これがSANYの考える良質なサービスです。



迅速な部品調達システム

- + 集中在庫による迅速な部品供給
- + 15,000アイテム超の信頼の部品在庫
- + アドバイザーによる最適部品供給提案
- + SANY部品トレーニングプログラムにより代理店・販売・サービス協力店間の最新情報情報を共有する事が可能。





小型・頑丈・強力

高い操作性、信頼性、耐久性を誇るSY35Uはミニショベルに要求されるすべての要素を備えています。グローバルに活躍するこのモデルはあらゆる掘削作業に最適なツールです。

耐久性

最も重要な保護要素として、鋼材・部品には高品質のものを採用。正確なロボット溶接により耐久性の高い製品を提供しています。

快適性

大きなディスプレイとさまざまな作業モードにより、驚くほどシンプルなコントロールと快適なエアコンシステムを備えています。

安全性

キャビン（キャノピー）はROPS又はFOPSの認定をクリア。シリンダー・ガードプレートの標準装備等安全性最優先の物づくりに拘っています。

軽量・コンパクト

SY35Uはクラス最高のパフォーマンスモデル。スイングブームは限られたスペースでの作業でその力を発揮します。

エコノミー

国土交通省排ガス第3次基準をクリア。負荷検知油圧システムにより、作業効率と燃費効率の向上を実現。SY35Uは、キャノピータイプも用意されています。

高品質

世界基準の高品質のコンポーネントを採用。最高の性能と高い安全性を保証しています。

製品パラメーター

エンジン	YANMAR 3TNV88F
定格出力	18.2 kW/2200 rpm
最大トルク	91.4 Nm/1320 rpm
最大走行速度	4.5 km/h
旋回速度	9 rpm
メインポンプ	可変ピストンポンプ
最大流量	88 L/min

SANY は継続的な改善プロセスの一環として、事前の通知なく仕様やデザインを変更する権利を有します。

SANY

Quality Changes the World

お問い合わせ:

〒101-0032
東京都千代田区岩本町4-7
+SHIFT KANDA 3階
三一日本株式会社
www.sanyjapan.com
E-mail:
nancy.zhan@sanygroup.com
songlx10@sanygroup.com
TEL: 03-3525-7097
FAX: 03-3525-7098

