

SANY

Quality Changes the World



建設機械



ミニショベル SY50U

エンジン
YANMAR 4TNV88-PSY
定格出力
28.0 kW / 2200rpm
バケット容量
0.152 m³
作業重量
5300 kg

SANY

挑戦への強力なパートナー

SANYは世界中で45万台の油圧ショベルを販売しています。豊富な経験に裏打ちされた品質と多彩なアイデアにより先進的かつ実践的な製品をお客様に提供致します。SANYは年間売上高の5~7%を研究開発費に再投資し続け、より良い製品の提供に努めています。

450 000

台

販売台数

10年間全世界

5-7%

研究開発費比率

5年間 品質保証*

品質が世界を変える

* 詳細はお近くの販売店にお問い合わせ下さい



SY50U

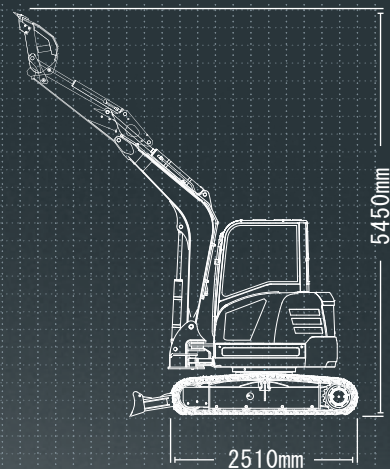
主要なデータ

バケット最大掘削力
32.5 kN (ISO)

アーム最大掘削力
22.9 kN (ISO)

旋回速度
10 rpm

最大走行速度
4 km/h





軽量 頑丈

SANY SY50Uスイングブームショベルは特に限られたスペースでの作業でその能力を発揮します。コンパクトな車体サイズの為、従来機ではアクセスが困難な場所、壁面や家屋との隣接作業現場、都市部の混雑な作業現場や道路工事現場等様々な現場で稼働出来ます。応答性の高い正確な制御システムとスピード、パワーの点で大型機械に負けない能力を誇ります。

コスト低減 生産性向上

SY50Uには、負荷検知油圧システムが搭載されています。可変流量方式のポンプは全ての操作をスムーズ実行でき、十分な実力を確保しています。速度、出力、正確な応答性の組合せにより、あらゆる作業環境に於いて高い費用対効果性能を発揮します。



高品質

精密なロボット溶接による溶接継箇所は、最も過酷な最大荷重条件下でも優れた耐久性を保証します。



セキュリティ

セキュリティ
多彩な安全装置を標準装備。ピーコン・ランプ、バッテリー、マスター・スイッチ、ブーム・アームの安全弁も標準装備です。

信頼の保証条件

お客様の安心・安全のためにSANY製品は
18ヶ月または3000時間の標準保証（無償）
60ヶ月または10000時間の延長保証（有償）を提供致します。



* 協カパーナトナーが提供

エコノミー

メンテナンス・インターバルを長くする事でコスト低減を図っています。更に、全ての重要なメンテナンス・ポイントには地面から簡単にアクセスが可能です。



寸法

スイングブーム機はコンパクトサイズ。狭い現場でも効率良く作業が可能です。

ユーザーエクスペリエンス

メンテナンスとサービス
エンジン・ポンネットはガス圧ダンパーの働きにより開閉が容易。主要コンポーネントはサービス性を重視し配置されています。
USBとBLUETOOTHインターフェースを備えた、快適なオーディオユニットを装備しました。



エンジン

ヤンマー4TNV88CT-PSYエンジンは、過酷な作業環境においても、あらゆる作業に対して信頼性の高い性能を発揮します。

エコノミー

スマート制御システムは、ポンプの流量を最適なエンジンパワーに適應させ、効率を高め、燃料消費量を削減します。

品質 エンジン・カバー

耐久性と堅牢性は、すべてのSANYミニショベルにおいて標準機能です。例えば、エンジンカバー部分は堅牢な金属製。厳しい現場作業環境に対応しています。



効率性、コストパフォーマンス、ユーザーエクスペリエンス

ユーザーエクスペリエンス

快適な操作性に フォーカス

オペレーターが長時間集中して作業出来るかどうかで、油圧ショベルの生産性は変わってきます。そのため、SY50Uは広い運転席を備え、最高水準の快適性を実現しています。人間工学に基づいて設計された座席廻り、アームレストの高さも調整可能で疲労軽減に繋がります。コンパクトなデザインにも関わらず、十分な足元スペースを確保。必要に応じてペダルを折りたたむ事も可能です。オペレーターは十分な視認性を確保出来、安全・安心の操作に繋がります。静粛性の高いエンジンに加え、騒音と振動を軽減させる設計によりこれらを最小限に抑えています。フロア・マットはスプリット型で、掃除が簡単です。



ユーザーエクスペリエンス ディスプレイ操作

中央ディスプレイは、重要な機械情報の視認性を高めました。基本情報に加えて、操作モード、スピード、アタッチメント操作も管理出来ます。次回メンテナンス時期も表示出来ます。



ユーザーエクスペリエンス

メンテナンスが簡単

迅速かつ簡単にメンテナンスできる機械は、建設現場で日々の時間とコストを節約します。点検・保守作業に必要なすべてのポイントに、地上から簡単にアクセスできます。これは、計画的なメンテナンスを基盤レベルから迅速に実行できることを意味します。これにより、機械の多用性とサービス寿命が向上し、オペレータと機器の両方が長期的に確実に保護されます。

SANYの特長

- + ジョイスティック・レバー内に共用配管調節機能を搭載
- + 油圧ワンタッチ・カプラー用配管
- + 負荷検出 油圧システム
- + オートアイドル
- + エアコン
- + アームとブームの安全弁配置



コンポーネント

より明るく より見易く より安全に

SANY SY50Uは強力なLEDライトを装備。

作業エリアを明るく、安全に照らします。

LEDライトは従来品に比べエネルギー消費が少なく、バッテリー寿命の向上に繋がります。更に、メンテナンスが殆ど不要、時間と経費節減に貢献します。

サイズ コンパクト

SY50Uでなら障害物のすぐ横での掘削作業も可能です。スイングブームで最高の操縦性と旋回性能を体感して下さい。



セキュリティ 視界が幅広い

洗練されたキャブ・デザインと大きな窓は、オペレーターの車輻廻りの安全確保に大きく貢献します。360°のパノラマ・ビューは作業エリアでの優れた安全性を確保します。

技術仕様

エンジン

品番	YANMAR 4TNV88CT-PSY
タイプ	水冷, 4 気筒, コモンレールとDPF
排ガス規制	特定特殊自動車排出ガス2011年基準
定格出力	28.0 kW/2200 rpm
最大トルク	144.9 Nm/1500 rpm
排気量	2.19 L
バッテリー	1 × 12 V/120 Ah

油圧システム

メインポンプ	可変アキシャルピストンポンプ
最大流量	138.6 L/min
走行モーター	可変容量形ピストン式×2
旋回モーター	定容量形ピストン式 ×1
最大流量 (AUX 1)	80 L/min
最大流量 (AUX 2)	45 L/min

油類の容量

燃料タンク	78 L
ラジエーター	4.2 L
エンジンオイル	7.4 L
走行減速機 (片側)	0.9 L
油圧システム	80 L
作動油タンク	52 L

パフォーマンス

旋回速度	10 rpm
最大走行速度	High 4 km/h, Slow 2.7 km/h
最大走行力	40.7 kN
登坂能力	30°
バケット容量	0.152 m ³
地面圧力	0.32 kg/cm ²
バケット掘削力 ISO	32.5 kN
アーム掘削力 ISO	22.9 kN

作業重量

SY50U	5300 kg
-------	---------

構造物

ブーム長さ	2700 mm
アーム長さ	1500 mm
下部ローラ	4
上部ローラ	1
回転装置	遊星歯車減速機とスプリングア圧縮式 回転ブレーキが構成された構造。

リリーフバルブの設定

主リリーフ弁セット圧	245 bar
旋回路	191 bar
走行回路	245 bar
パイロット圧	35 bar

引き上げ能力*

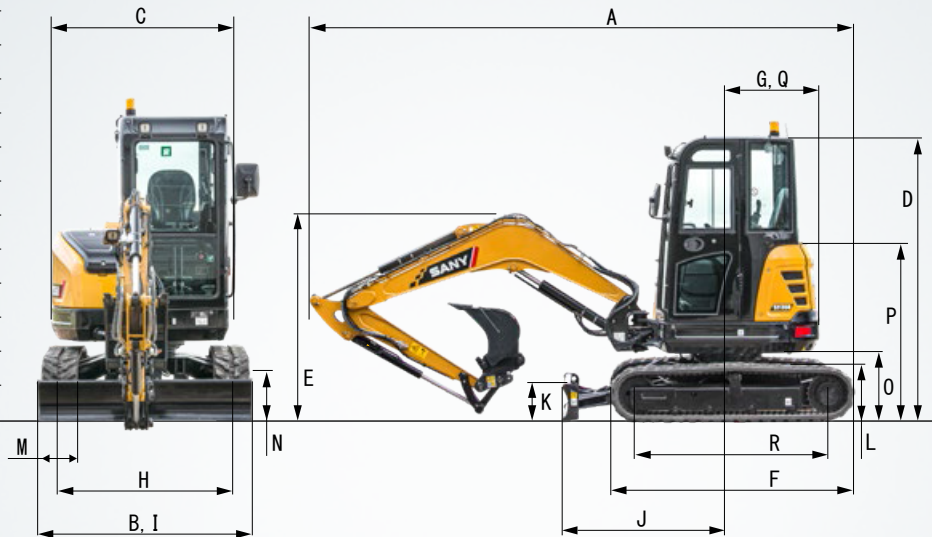
Load point height	Radius				Digging reach		
	2.0 m	3.0 m	4.0 m	5.0 m	Capacity	mm	
4.0 m kg					1085	845	3905
3.0 m kg					1050	815	4605
2.0 m kg					1545	1190	4948
1.0 m kg					2020	1110	5024
Ground line kg					2165	1075	4849
-1.0 m kg	2735	2000	1975	1075	1325	735	4385
-2.0 m kg	2135	2050	1370	1100			

引き上げ能力*

Load point height	Radius				Digging reach		
	2.0 m	3.0 m	4.0 m	5.0 m	Capacity	mm	
4.0 m kg					1025	845	3905
3.0 m kg					985	815	4605
2.0 m kg					1485	1190	4948
1.0 m kg					1400	1110	5024
Ground line kg					1360	1075	4849
-1.0 m kg	2735	2000	1355	1075	900	735	4385
-2.0 m kg	2135	2050	1370	1100			

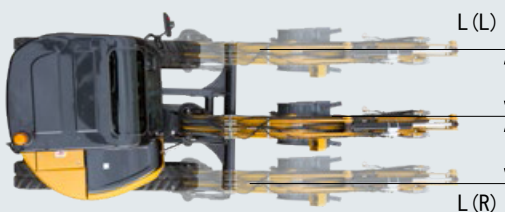
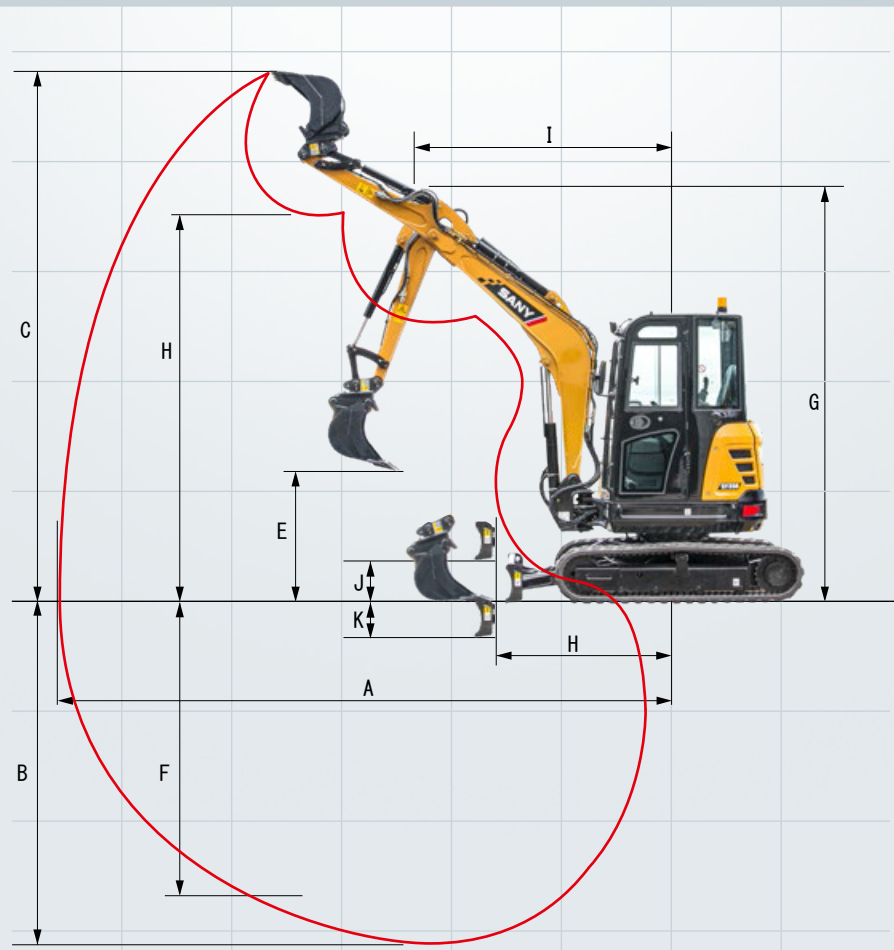
輸送寸法

A 全長	5390 mm
B 全幅	1960 mm
C 上部全幅	1760 mm
D キャブ高さ/ROPS	2630 mm
E ブーム高さ - 輸送	2060 mm
F クローラ全長	2510 mm
G 後端長さ	980 mm
H トラックゲージ幅	1560 mm
I 下部幅(ブレード)	1960 mm
J ブレードとの水平距離	1790 mm
K ブレード高さ	340 mm
L シュー高さ	610 mm
M シュー幅	400 mm
N 最低地上高	325 mm
O 旋回体後部下端高さ	675 mm
P エンジンカバー高さ	1660 mm
Q 後端旋回半径	980 mm
R タンブラーの中心距離	1970 mm



作業範囲

A 最大掘削半径	5880 mm
B 最大掘削深さ	3420 mm
C 最大掘削高さ	5450 mm
D 最大ダンプ高さ	3805 mm
E 最小ダンプ高さ	1410 mm
F 最大垂直掘削深さ	2460 mm
G 最小旋回半径時最大高さ	4155 mm
H フロントアタッチメントを最大限 引っ込めた時の距離	1690 mm
I ブーム旋回最大半径 (L)	2260 mm
ブーム旋回最大半径 (R)	2080 mm
最小旋回半径	2520 mm
J ブレード最大高さ	420 mm
K ブレード最大深さ	405 mm
L オフセットブーム (L)	745 mm
オフセットブーム (R)	710 mm
ブーム最大旋回角度 (L)	58°
ブーム最大旋回角度 (R)	54°



多彩な標準装備品

SY50Uは効率的で正確な作業に必要なあらゆる装備を標準設定としています。



操縦快適性/キャブ

ヒータ	●
エアコンシステム*	●
USB/Bluetooth ラジオ	●
アームレスト (調整可能)	●
12v 外部電源取出口	●
ワイパー	●
ワイパー スプレー	●
AUX1 ジョイスティック	●
AUX2 ジョイスティック	●
8種類アタッチメントの油圧システム設定	●
移動可能な前窓	●

セキュリティ

バッテリースイッチ	●
走行(旋回)アラーム	●
走行(旋回)警告	●
緊急引き下げ	●
ロック可能なフード	●

油圧システム

旋回ブレーキ	●
走行2速調整	●
油圧パイロット制御ジョイスティック	●
油圧機能AUX1 配管	●
油圧機能AUX2 配管	●
過負荷ブーム、アーム落下防止弁	●

標準装備 ● 特別オプション ●

標準と特殊なオプションは、ショベルの納入国によって異なります。何か問題があれば、ディーラーに直接連絡してください。
* 空調機には、フッ素化温室効果ガスが含まれています。冷媒タイプ:HFC-134a、世界昇温潜在力値:1,430、質量:0.625 kg、CO₂e: 0.89 t。

作業灯

フロントライト (LED)	●
ブームライト (LED)	●

トラックフレーム

400mmゴム履帯	●
400mm鉄履帯	●
ブレードシリンダーカバー	●

エンジン

オートアイドル	●
ディーゼルフILTER	●
DPF	●
エアフィルター	●

作業設備

過負荷ブーム、アーム落下防止弁	●
油圧ワンタッチ配管	●
予備配管付き電気操作レバー開閉スイッチ	●
予備配管付き電気操作レバー旋回スイッチ	●
予備配管の流量調整	●
油圧ブレード	●
ブームシリンダーカバー	●
ブレード安全弁	●

迅速かつ信頼の部品供給体制

補修部品の迅速な供給体制によりダウンタイムの最小化を図ります。



信頼のサービス体制

サービス部品にも高い品質と信頼性が求められています。このこだわりが、SANY製品の耐久性と卓越したパフォーマンスを支えています。メンテナンスに求められるのは、効率性、経済性、安全性。お客様の為いつでも、全面的なサポートを提供し、製品が長期的・効率的に運用される事をお約束致します。

SANY一柔軟で迅速なサービス

迅速な対応、お客様目線でのカスタマイズの提案、信頼性の高い純正部品の提供—これがSANYの考える良質なサービスです。



東京



迅速な部品調達システム

- + 集中在庫による迅速な部品供給
- + 15,000アイテム超の信頼の部品在庫
- + アドバイザーによる最適部品供給提案
- + SANY部品トレーニングプログラムにより代理店・販売・サービス協力店間の最新情報を共有する事が可能。





コンパクトと パワーの完璧 な組み合わせ

SANY SY50Uはパワフル乍らコンパクトなマシンです。都市部の建設現場は勿論の事、作業制限が有る狭い現場でも効率的にお使い頂けます。その高い性能と豊富な標準装備は高い生産性をお約束致します。

耐久性

最も重要な保護要素として、鋼材・部品には高品質のものを採用。正確なロボット溶接により耐久性の高い製品を提供しています。

最も小さな空間で

堅牢なブラケットは、すべてのタスクに柔軟に対応できます。これにより、極めてコンパクトな可動性を実現しています。

メンテナンスとサービス

ガス圧ダンパーと中央部で支えられたエンジンボンネットにより主要コンポーネントの明確な配置、通常のルーチンチェックと機械の作業を実行することができます。

妥協しない

建設現場での日常業務では、オペレーターと機械の双方に高いパフォーマンス・レベルが課せられます。頑丈なシリンダーがこれに応えます。

パワー

強力なヤンマーエンジンを搭載、大型作業にも対応できるSANYのコンパクトショベルです。

標準なコストパフォーマンス

電子燃料噴射と組み合わせで、オートアクセル機能がエンジン回転数を必要なパワーまで調整します。スマート油圧システムは燃費、エンジンの摩耗、排気ガスを低減します。コストを低減してライフサイクルを延ばすことができます。

製品パラメーター

エンジン	YANMAR 4TNV88-PSY
定格出力	28.0 kW/2200 rpm
最大トルク	144.9 Nm/1500 rpm
最大走行速度	4 km/h
旋回速度	10 rpm
メインポンプ	可変アキシャルピストンポンプ
最大流量	138.6 L/min

SANYは継続的な改善プロセスの一環として、事前の通知なく仕様やデザインを変更する権利を有します。

SANY

Quality Changes the World

お問い合わせ:

〒101-0032
東京都千代田区岩本町4-7
+SHIFT KANDA 3階
三一日本株式会社
www.sanyjapan.com
E-mail:
nancy.zhan@sanygroup.com
songli.x10@sanygroup.com
TEL: 03-3525-7097
FAX: 03-3525-7098

