

# SANY

Quality Changes the World



建設機械



## 小型ショベル SY80U

エンジン  
YANMAR 4TNV98CT-VSY  
定格出力  
53.7 kW / 2100rpm  
バケット容量  
0.28 m<sup>3</sup>  
作業重量  
8800 kg

# SANY

## 挑戦への強力なパートナー

SANYは世界中で45万台の油圧ショベルを販売しています。豊富な経験に裏打ちされた品質と多彩なアイデアにより先進的かつ実践的な製品をお客様に提供致します。SANYは年間売上高の5~7%を研究開発費に再投資し続け、より良い製品の提供に努めています。

# 450 000

台

販売台数

10年間全世界

# 5-7%

研究開発費比率

# 5年間 品質保証\*

品質が世界を変える

SY80U

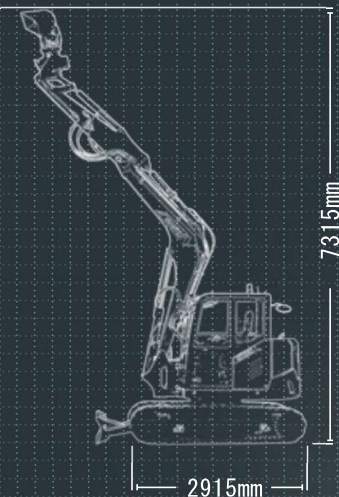
主要なデータ

バケット最大掘削力  
72.7 kN (ISO)

アーム最大掘削力  
40.5 kN (ISO)

旋回速度  
10 rpm

最大走行速度  
4.5 km/h



\*詳細は、お近くの販売店にご確認ください。



# コンパクトクラスの 基準値を超える

SANY SY80Uスイングショベルはコンパクトな車体サイズとクラス最小の回転半径を誇ります。限られたスペースや視界の悪い現場などでもストレスなく操作頂けます。

旋回半径は効率的な1,480 mm。道路・路線建設、橋梁工事、都市住宅建設、造園、各種再開発工事に最適です。多彩な機能を標準装備、優れたパノラマ可視性とオペレーターの高い視認性、高いコスト・パフォーマンスなど多くのメリットを提供しています。



# トッププロパティ

## 高品質

精密なロボット溶接による溶接継ぎ目は、最も過酷な最大荷重条件下でも優れた耐久性を保証します。

## コンパクト

SANY SY80U小旋回・スイングブームは、最小スペースで安全・安心の操作性をお約束します。

## ユーザー・エクスペリエンス

オペレーターに優しい運転席を目指し、人間工学に基づいた最高の快適居住性、最高の生産性を両立致しました。ハイ・グレード・エアコンは標準装備。便利なドザー・ブレード機能など安全・安心の操作性をお約束致します。



## 安全性

カメラ・システム、ビーコン・ランプ、走行警告アラーム、ドザー・ブレードシリンダのカバーも標準装備です。

## エンジン

信頼性の高いヤンマーYANM AR4TNV98C T-VSYエンジンを搭載。耐久性に優れ、ハードな現場での作業にも適しています。

## 経済性

低燃費性能で大きな経済的効果を発揮。ショート・テール・スイングは自動速度設定により安定的な操作と耐久性を高めています。

# クラス最小の旋回半径で 最高レベルの安定性

SANY SY80U小旋回・スイングブームショベルは大規模な積載作業や限られたスペースでの作業環境に最適です。後端旋回半径が小さく、コンパクトでスムーズな設計により、オペレーターは後方スペースを気にする事なく作業に集中出来ます。特に都心部や狭い造園現場での作業に最適です。SANY SY80Uはハイレベルの掘削範囲とダンプ高さと共に高い信頼性と安全性を兼ね備えています。

## SANYの特長

- + 小旋回
  - ・スイングブーム
- + 快適なキャブ
- + ジョイスティック（2回路）
- + 油圧ワンタッチ・カプラー用配管
- + ドザー・ブレード
- + LEDライト（前照灯・ブームライト）



## セキュリティ 安全と生産性の向上

SANY SY80Uでは、安全面にも十分配慮が為されています。ROPS+FOPSキャブはオペレーターに広い視野を提供。安全バルブ・ロック可能な保護フード、シリンダーカバー、LED作業灯も全て標準装備されています。メンテナンスサービス時の安全確保の為、エンジンコンポーネントは廻りの細部に至るまで念入りに保護されています。

# 効率性、コストパフォーマンス、ユーザーエクスペリエンス

ユーザーエクスペリエンス

## 快適キャビン

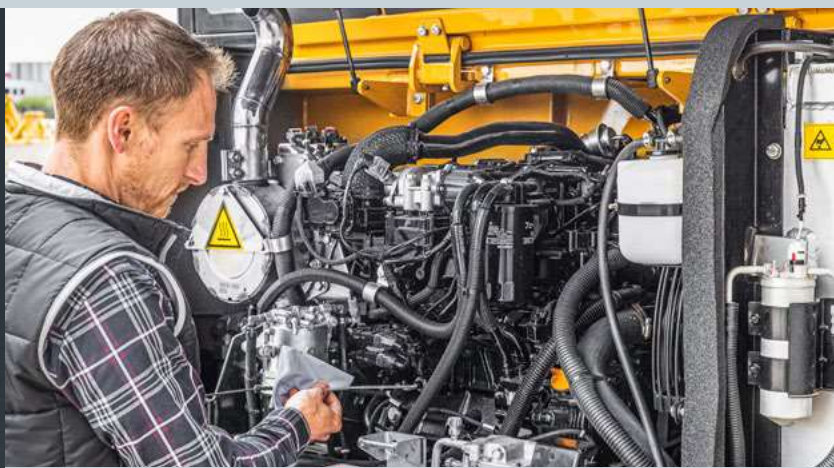
SANY SY80Uの重要な特徴の一つは、オペレーターに快適な運転環境を提供することです。低騒音・振動保護性の高い運転空間を作り上げました。多様な調整機能により、最適な運転姿勢と疲労軽減を図っています。2つの比例制御回路を備えたジョイスティックも標準装備。多彩なアタッチメント操作の正確性と安全性を担保しています。ドーザー・ブレード・コントロール・レバーは人間工学に基づいて配置設計されており、作業状況に応じて最適・最高のオペレーションが可能となります。



エコノミー

## ハイレベルのサービス性

定期的なメンテナンスや点検の為に重要なチェック・ポイントは全て地面からのアクセスが可能です。給脂ポイントはシンプルで作業を迅速且つ安全に行う事が出来ます。これにより、機械ライフサイクルを改善させ、オペレーターと機械双方にとって運転以外の作業時間の短縮を実現しました。油圧システム統合機能により、ワンタッチ・カプラーの着脱を安全・短時間で進行事も可能です。



エコノミー

## 高い経済性

「オート・アイドル」機能は、期待されるパフォーマンスを損なうことなく、燃料消費量を最小限に抑える事が出来ます。負荷検出油圧システムは、より少ない負荷で高い油圧力を提供します。直感システムにより流量と圧力を自動調節します。

## 信頼の保証条件

お客様の安心・安全のためにSANY製品は18ヶ月または3000時間の標準保証（無償）、60ヶ月または10000時間の延長保証（有償）を提供致します。

\*協力パートナーが提供

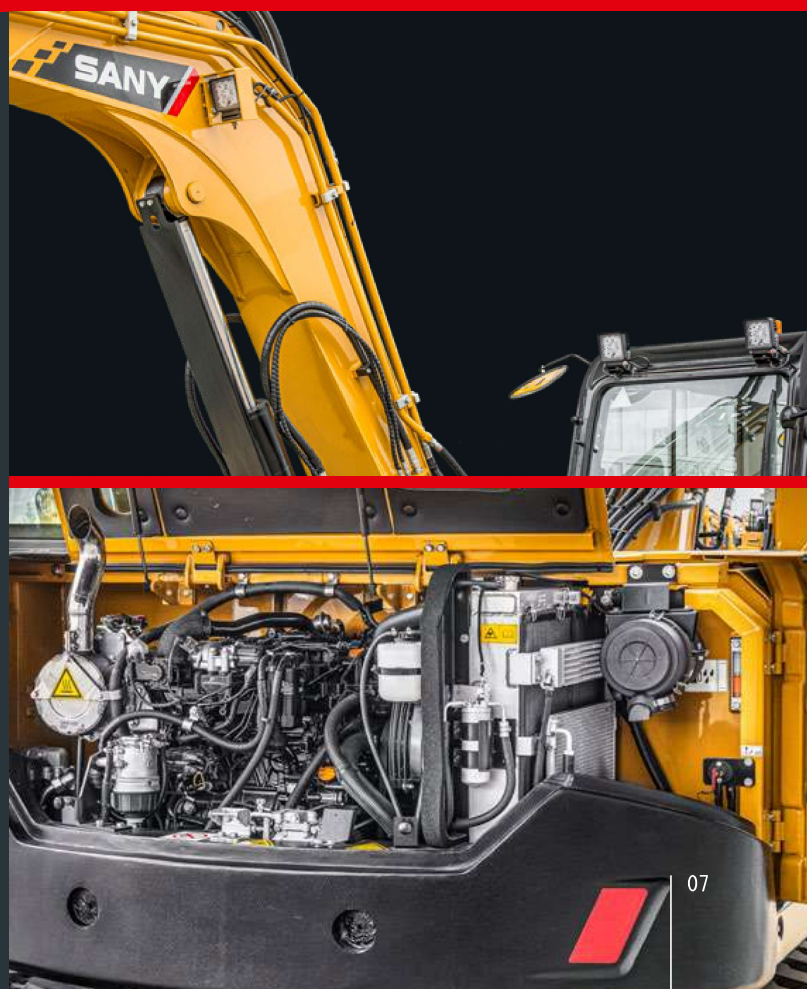


コンポーネント

## 耐久性

LED作業灯は、日々のさまざまな作業環境に対応が可能です。ヤンマーエンジンは日本の排ガス規制に適合しています。エンジン位置はサービス性向上の為、本体後端に配置、これにより迅速・安全サービス作業を可能にしました。

電子ファン制御の採用により、騒音を抑え、燃費を抑える事が可能となりました。超微細加工精度を誇るロボット制御を用いた溶接継ぎ目加工により、トラック・シュー、各接続部、足廻り部分などの耐久性を高めました。



# 技術仕様

## エンジン

品番	YANM AR4TNV98C T-VSY
タイプ	水冷4気筒, コモンレールとDPF
排ガス規制	特定特殊自動車排出ガス2011年基準
定格出力	53.7 kW / 2100 rpm
最大トルク	290 Nm / 1350 rpm
排気量	3.318 L
バッテリー	1 × 12 V / 120 Ah

## 油圧システム

メインポンプ	負荷検知制御 可変ピストンポンプ
最大流量	193.2 L/min
走行モーター	可変容量形ピストン式×2
旋回モーター	定容量形ピストン式×1
最大流量 (AUX 1)	100 L/min
最大流量 (AUX 2)	70 L/min

## 油類の容量

燃料タンク	100 L
ラジエーター	12 L
エンジンオイル	10.2 L
走行減速機 (片側)	1.2 L
油圧システム	160 L
作動油タンク	120 L

## パフォーマンス

旋回速度	10 rpm
最大走行速度	High 4.5 km/h, Slow 2.5 km/h
最大走行力	70 kN
登坂能力	35°
バケット容量	0.28 m³
地面圧力	0.38 kg/cm²
バケット掘削力 ISO	72.7 kN
アーム掘削力 ISO	40.5 kN

## リリーフバルブの設定

主リリーフ弁セット圧	280 bar
旋回路	215 bar
走行回路	280 bar
パイロット圧力	35 bar

## 構造物

ブーム長さ	3520 mm
アーム長さ	2050 mm/1650 mm optional
下部ローラ	4
上部ローラ	1
回転装置	遊星歯車減速機とスプリングア圧縮式 回転ブレーキが構成された構造

## 作業重量

SY80U 8800 kg

## 引き上げ能力\*

Load point height	Radius				Diggingreach		
	3.0 m	4.0 m	5.0 m	Maximal			
5.0 m kg	1960	1960	1800	1338	1710	1325	5025
4.0 m kg	2080	2080	2085	1345	1225	1055	5703
3.0 m kg	3100	3100	2540	1875	2275	1315	1585 930 6106
2.0 m kg	4745	2675	3180	1760	2570	1260	1630 865 6297
1.0 m kg	4325	2450	3745	1650	2845	1205	1750 855 6297
Ground line kg	4850	2390	4020	1590	2995	1170	1965 885 6109
-1.0 m kg	5670	2360	3950	1550	2935	1140	2370 995 5707
-2.0 m kg	4915	2375	3490	1550	2445	1150	2400 1185 5031
-3.0 m kg	3385	2450					2290 1735 3899

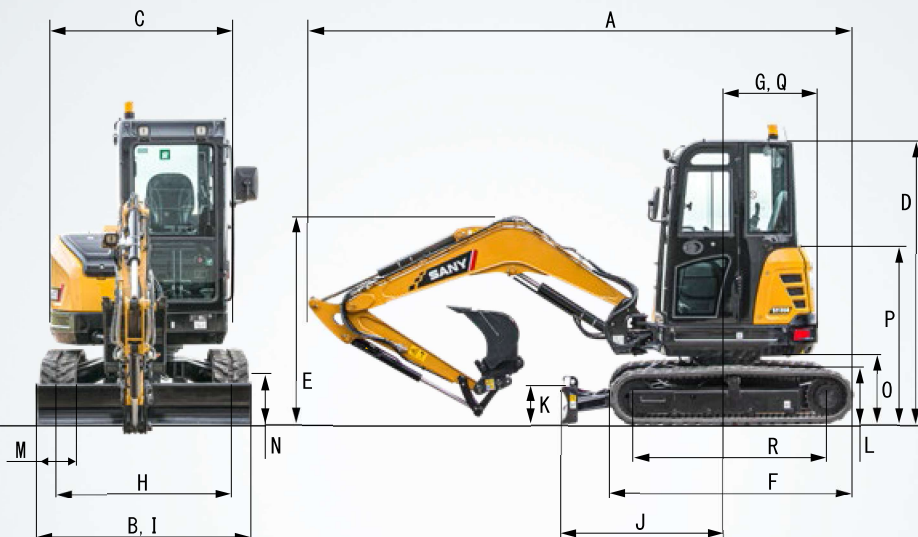
## 引き上げ能力\*

Load point height	Radius				Diggingreach		
	3.0 m	4.0 m	5.0 m	Maximal			
5.0 m kg	1960	1960	1800	1338	1710	1325	5025
4.0 m kg	2080	2080	2085	1345	1225	1055	5703
3.0 m kg	3100	3100	2540	1875	1770	1315	1285 930 6106
2.0 m kg	3850	2675	2425	1760	1715	1260	1185 865 6297
1.0 m kg	3595	2450	2305	1650	1655	1205	1170 855 6297
Ground line kg	3525	2390	2240	1590	1615	1170	1215 885 6109
-1.0 m kg	3490	2360	2195	1550	1585	1140	1360 995 5707
-2.0 m kg	3510	2375	1550	1550	1600	1150	1630 1185 5031
-3.0 m kg	3385	2450					2290 1735 3899



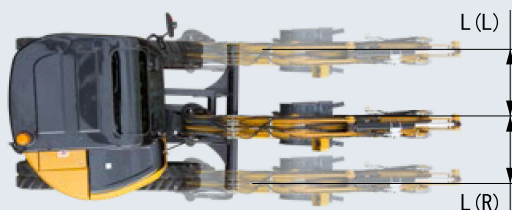
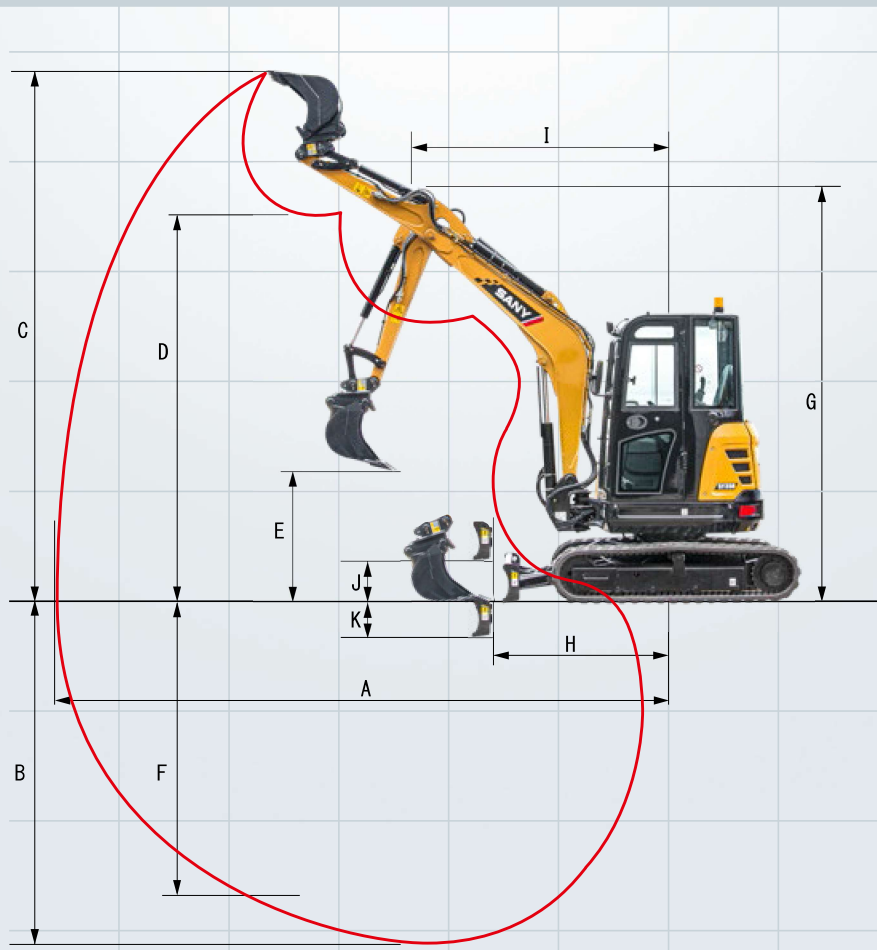
## 輸送寸法

A 全長	6500 mm
B 全幅	2220 mm
C 上部全幅	2150 mm
D キャブ高さ/ROPS	2550 mm
E ブーム高さ - 輸送	2220 mm
F クローラ全長	2915 mm
G 後端長さ	1480 mm
H トラックゲージ幅	1750 mm
I 下部幅(ブレード)	2200 mm
J ブレードとの水平距離	2080 mm
K ブレード高さ	450 mm
L シュー高さ	660 mm
M シュー幅	450 mm
N 最低地上高	365 mm
O 旋回体後部下端高さ	745 mm
P エンジンカバー高さ	1880 mm
Q 後端旋回半径	1480 mm
R タンブラーの中心距離	2315 mm



## 作業範囲

A 最大掘削半径	7290 mm
B 最大掘削深さ	4535 mm
C 最大掘削高さ	7315 mm
D 最大ダンプ高さ	5430 mm
E 最小ダンプ高さ	1915 mm
F 最大垂直掘削深さ	2490 mm
G 最小旋回半径時最大高さ	5490 mm
H フロントアタッチメントを最大限引っ込めた時の距離	2080 mm
I ブーム旋回最大半径 (L)	4510 mm
ブーム旋回最大半径 (R)	4670 mm
最小旋回半径	2435 mm
J ブレード最大高さ	480 mm
K ブレード最大深さ	325 mm
L オフセットブーム (L)	636 mm
オフセットブーム (R)	740 mm
ブーム最大旋回角度 (L)	65°
ブーム最大旋回角度 (R)	51°





## 汎用性

多彩なコンポーネントを標準装備、多用途に柔軟に対応が可能です。油圧式ワンタッチ・カプラーの取り付けも簡単に行えます。

## 操縦快適性/キャブ

サスペンションシート	●
ヒーター	●
エアコン	●
ラジオとスピーカー	●
アームレスト（調整可能）	●
12V 外部電源取出口	●
USBポート	●
ワイパー	●
AUX1 ジョイスティック	●
AUX2 ジョイスティック	●
8種類アタッチメントの油圧システム設置	●

## セキュリティ

バッテリースイッチ	●
走行（旋回）アラーム	●
走行（旋回）アラーム警告	●

## 作業設備

過負荷ブーム、アーム落下防止弁	●
油圧ワンタッチ配管	●
予備配管付き電気操作レバー開閉スイッチ	●
予備配管付き電気操作レバー旋回スイッチ	●
予備配管の流量調整	●
油圧式ブレード	●
ブームシリンダーカバー	●

標準装備 ● 特別オプション ●

標準と特殊なオプションは、ショベルの納入国によって異なります。何か問題があれば、ディーラーに直接連絡してください。

## 照明灯

フロントライト（LED）	●
ブームライト（LED）	●

## トラックフレーム

450mmゴム履帯	●
450mm鉄履帯	●
600mm鉄履帯	●

## エンジン

オートアイドル	●
ディーゼルフILTER	●
DPF	●
DOC	●
エアフィルター	●

## 油圧システム

旋回ブレーキ	●
走行2速調整	●
油圧機能AUX1 配管	●
油圧機能AUX2 配管	●
メインフィルタ	●
油圧パイロット制御ジョイスティック	●
パイロット回路フィルタ	●

## 迅速かつ信頼の部品供給体制

補修部品の迅速な供給体制によりダウンタイムの最小化を図ります。



# 信頼のサービス体制

サービス部品にも高い品質と信頼性が求められています。このこだわりが、SANY製品の耐久性と卓越したパフォーマンスを支えています。メンテナンスに求められるのは、効率性、経済性、安全性。お客様の為いつでも、全面的なサポートを提供し、製品が長期的・効率的に運用される事をお約束致します。

## SANY一柔軟で迅速なサービス

迅速な対応、お客様目線でのカスタマイズの提案、信頼性の高い純正部品の提供—これがSANYの考える良質なサービスです。



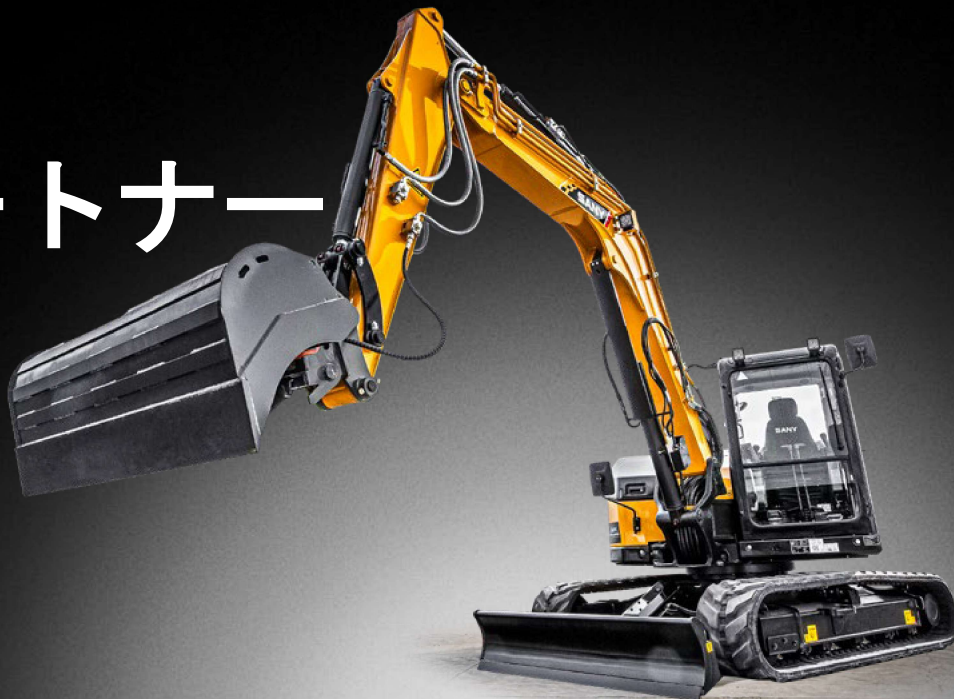
## 迅速な部品調達システム

- + 集中在庫による迅速な部品供給
- + 15,000アイテム超の信頼の部品在庫
- + アドバイザーによる最適部品供給提案
- + 部品トレーニングプログラムにより代理店・販売・サービス協力店間の最新情報を共有する事が可能。



# ハイライト **SY80U** 強力なパートナー

SANY SY80Uは、厳しい建設現場での様々な作業条件に対応可能です。掘削・積載・粉砕など広範の汎用性と旋回ブーム、ショートテール・コンセプトの組合せによりその敏捷性は際立っています。コンパクトなデザインにも関わらず、ファーストクラスの性能、低燃費、ユーザーフレンドリーの設計思想を貫いています。



## 最高のパフォーマンスの為に

全てのコンポーネントは高い応力に耐えるよう設計されています。高性能の溶接ロボットにより高品質の鉄材に最新の機械加工を施しています。

## クラス最小の旋回半径

堅牢な車台フレームにより広範な作業を柔軟にこなす事が可能です。コンパクトな全体サイズとクラス最小の旋回半径はSANY SY80Uの高い操作性を裏打ちしています。

## メンテナンスとサービス

作業現場では、安全が最優先です。その為、SANY SY80Uは快適な運転席環境設計と高い視認性を持つディスプレイなどを採用し、オペレーターの安心・安全に寄与しています。

## 安全第一主義

オペレーター及び機械周辺の作業員のリスク軽減の為、様々な対策を講じています。LED作業灯、安全弁、シリンダー・カバーは標準装備。あらゆる角度から最適な可視性を得られるように設計しました。

## エコノミー

信頼性が高く、強力なヤンマーエンジンを搭載。大型作業にも対応が可能なコンパクト・ショベルです。

## 高い経済性

自動速度設定は、燃料消費量、エンジン摩耗及び排気ガス排出量を低減します。これにより、低燃費と機械のライフサイクル・コストの低減に寄与しています。

## 製品パラメーター

エンジン	YANMAR 4TNV98CT-VSY
定格出力	53.7 kW/2100 rpm
最大トルク	290 Nm/1350 rpm
バケット掘削力 ISO	72.7 kN
旋回速度	10 rpm
メインポンプ	可変ピストンポンプ
最大流量	193.2 L/min

SANYは継続的な改善プロセスの一環として、事前の通知なく仕様やデザインを変更する権利を有します。

# SANY

Quality Changes the World

お問い合わせ:

〒101-0032  
東京都千代田区岩本町4-7  
+SHIFT KANDA 3階  
三一日本株式会社  
www.sanyjapan.com  
E-mail:  
nancy.zhan@sanygroup.com  
songlx10@sanygroup.com  
TEL: 03-3525-7097  
FAX: 03-3525-7098

