

SY75C

SANY

Quality Changes the World



建設機械



小型ショベル SY75C

エンジン
ヤンマー4TNV98CT
定格出力
42.4 kW / 1900 rpm
バケット容量
0.28 m³
操作重量
7 280 kg

SANY

お客様の挑戦を支えるパートナーとして

品質の向上には、経験と革新が不可欠です。SANYはこの両者を融合させ、世界に信頼される製品を生み出し続けています。年間売上高の5~7%を研究開発に投じ、日夜製品の完成度を向上させています。45万台以上の油圧ショベルを販売するトップメーカーとして、5年間の製品保証で耐久性と信頼性を証明しています。

450000

販売台数

10年間

全世界

5—7%

研究開発費比率

5年間

品質保証*

品質が世界を変える

詳細はお近くの販売店に御確認下さい。



SY75C

コンパクトクラスの イメージを 作新

SANY SY75Cはパワフルで、クラス最上級の掘削深度を誇ります。耐久性・信頼性に優れ多様な現場作業を効率的にこなすスーパー・ユーティリティーマシンです。洗練されたオペレーター・キャブのデザインは快適な乗用車のインテリアを彷彿とさせ、オペレーター・ファーストの設計思想が貫かれています。

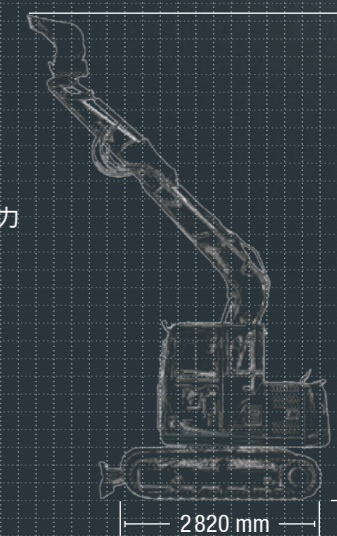
SY75C
HARD FACTS

最大バケット掘削力
53 kN (ISO)

最大アーム掘削力
35 kN (ISO)

旋回速度
10.5 rpm

最大移動速度
5.3 km/h



COMPONENTS

細部に至る品質本位

SY75Cに搭載されているヤンマーエンジンはクラス最上級の評価を得ています。自己再生コ ーティング機能付きのディーゼル微粒子フィルターにより、排ガス制御には信頼性と耐久性を兼ね備えています。トップ・ローラーを両側に取り付ける事で足廻り部の耐久性を向上させました。



品質

オペレーターキャabinは改良型密閉方式により、外部からの騒音、埃をシャット・アウト。

ユーザーエクスペリエンス

複数のアタッチメント操作パラメーターを事前に登録しておく事で交換時のコスト、手間暇を軽減出来ます。登録操作も直感的操作で簡単に行う事が出来ます。キャブ内スペースはクラス最大で作業疲労を軽減します。Bluetoothインターフェイスにより、ハンズフリーでの電話会話やお気に入りの音楽を楽しんで頂けます。

安全性

セキュリティー・モニター・カメラ(x2)により死角エリアの安全も確保。オペレーターはこれらの映像を高解像度のディスプレイモニターで確認出来ます。

信頼のコンポーネント

世界が認める高品質ヤンマー・エンジンは、強力かつクリーン設計。厳しい作業条件でも信頼性の高いパフォーマンスを発揮します。

サイズ

世界の市場で鍛えられたアンダーキャリッジは堅牢を誇ります。ブーム・アームの構造もクラス最大荷重に耐える設計で高いパフォーマンスを発揮します。



経済性

最先端の油圧制御システムは、ポンプ制御をエンジン出力によって自動調整。燃料効率を最大限に引き出すと共に優れたコスト効果を発揮します。

絶対的な信頼と安心のために

SANY製品は5年間保証。お客様への絶対的な信頼と安心を提供する証です。



※参加するパートナーと共に



コンポーネント

SY75Cにはプラスチック製のカバーはSY75Cの躯体は高品質の鋼材で成形されており、耐久性には定評があります。又、修理等の作業プロセスにまで配慮した設計となっています。

7.5トンの重量があるにもかかわらず、フットワークは軽く、ラバー・シューは走行がスムーズで作業現場の損傷を最大限に軽減します。



ユーザーエクスペリエンス

オペレーター・キャビン

快適さと利便性には密接な関係があります。オペレーターのウェルネスと安全性、疲労度の少ない心地よい作業環境を提供する事がSANYが考えるキャビン設計の基本理念です。精密操作を容易にするジョイスティックとシンプルで直感的操作が可能なメニュー・ナビゲーションシステム、高解像度の7インチモニター・ディスプレイは手袋をしたままでも操作が可能です。更に、Bluetoothインターフェースにより、ハンズフリーの電話交信や音楽再生も可能です。

ユーザーエクスペリエンス

よりスムーズなメンテナンス作業

本体サイズの大きさにもかかわらず、エアフィルターはエンジンオイルのチェック・交換等のメンテナンス作業に関連する全ての作業は地面位置からアクセスが可能です。これにより日常点検の労力と時間を軽減しました。

ユーザーエクスペリエンス

常に最適な作業視認性

大型のフロントとサイド・ウィンドウ及び曲線を持った後部ウィンドウにより快適な視認性が確保されています。リア・モニターカメラは標準装備。高解像度の7インチタッチ式ディスプレイ・モニターで死角領域もカバー出来ます。角度調整可能なサンバイザーで細かい日射調整が可能です。



エコノミー 多彩な標準装備品

高トルク駆動ユニットは特に燃費効率が高く、性能を犠牲にする事なく優れたパフォーマンスを発揮します。オペレーターは多彩なアプリケーションに最適な作業モードを簡単に選択出来ます。油圧クイックカプラは標準装備品として、SY75Cの操作全体の設計コンセプトに反映されています。これにより現場でのアタッチメントの交換は迅速かつ簡単に行う事が可能です。



エコノミー 最先端の油圧システム

油圧コンポーネントは実績の有る川崎製。最大158L/分の油の供給が可能で、負荷のかかる現場作業にも余裕で対応出来ます。新型負荷検出油圧システムによりアプリケーションに応じて常に適正な油量を供給し、効率化と経済性向上を図っています。



SANYのハイライト

- + 快適なオペレーターキャブと最新の装備品
- + アタッチメント装着用の幅広いプログラミングオプション
- + リアカメラ
- + 高解像度7インチ・タッチ式ディスプレイ
- + アタッチメント装着用補助制御回路（最新型ジョイスティック）

セフティー

SANYは安全面には妥協しません。4つのLEDスポットライトは暗がり時でも安全・快適な作業環境を提供します。

アキュムレーターの採用により、緊急時にエンジンを作動させることなくフロント部分を下す事が可能です。



エンジン

モデル	YANMAR 4TNV98CT
タイプ	水冷式の4気筒、コモンレール、DPF搭載
排気排出	特定特殊自動車排出ガス2014年基準
定格出力	42.4 kW / 1900 rpm
最大トルク	241 Nm / 1300 rpm
排気量	3319 ccm
バッテリー	1 × 12 V / 120 Ah

油圧システム

メインポンプ	可変ピストンポンプ；ロードセンシング制御
最大オイルフロー	158 l/min
トラベルモーター	可変排気量軸ピストンモーター
スイングモーター	軸ピストンモーター
最大オイルフロー (AUX1)	120 l/min
オイルフロー (AUX 2)	70 l/min

サービス補充容量

燃料タンク	150 l
エンジン冷却水	11 l
エンジンオイル	10.8 l
ドライブ (1側あたり)	1.2 l
油圧システム	160 l
タンク	120 l

パフォーマンス

旋回速度	10.5 rpm
最大走行速度	High 5.3 km/h, slow 2.8 km/h
最大走行力	56.8 kN
坂道適性	35°
バケット容量	0.28 m³
地圧	0.33 kg/cm²
バケット掘削力 ISO	53 kN
アームの掘削力 ISO	35 kN

リリースバルブの設定

実装回路	263 bar
スイング回路	240 bar
トラベル回路	263 bar
パイロット圧力	39 bar

下部構造と上部構造

ブームの長さ	3720 mm
アームの長さ	2050 mm
ボトムローラー	5
トップローラー	1
回転装置	遊星ギア式減速機、自動油圧解放式 旋回ブレーキ

操作重量

SY75C 7280 kg

持ち上げ能力 - ブルドーザーブレードを下げた状態

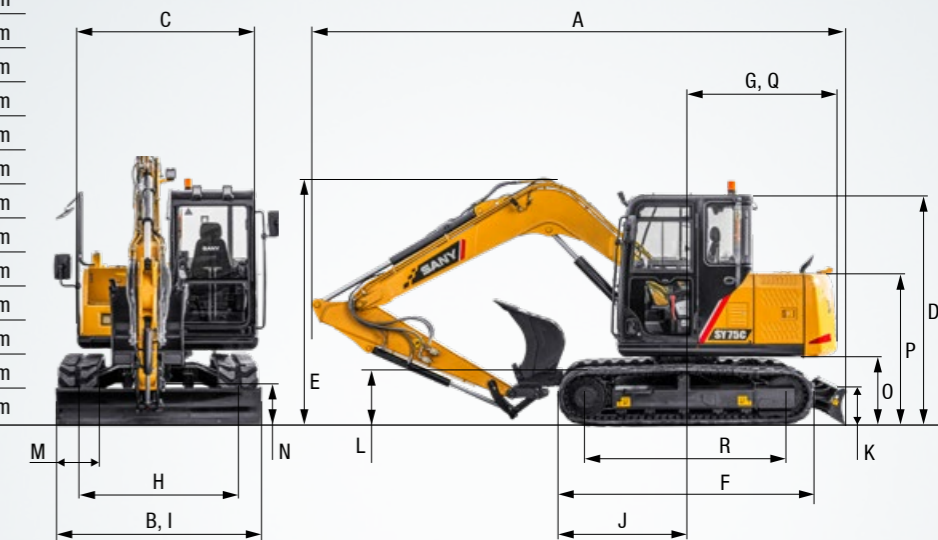
Load point height	半径			掘削リーチ				
	1.0 m	3.0 m	5.0 m	Max.				
6.0 m kg	1385	1385		1210	1210			
5.0 m kg				1020	1020			
4.0 m kg	1315	1315	1060	950	950			
3.0 m kg	1710	1710	1460	930	930			
2.0 m kg	2275	2275	1585	950	950			
1.0 m kg	2790	2400	1715	960	950			
Ground line kg	3085	2315	1815	1105	980			
-1.0 m kg	2105	2105	3138	2275	1805	1115	1300	1070
-2.0 m kg	3415	3415	2955	2280			1680	1275
-3.0 m kg			2395	2340			1885	1820

持ち上げ能力 - ブルドーザーブレードを上げた状態

Load point height	Radius			Digging reach				
	1.0 m	3.0 m	5.0 m	Max.				
6.0 m kg	1385	1385		1210	1210			
5.0 m kg				1020	1020			
4.0 m kg	1315	1315	1060	950	950			
3.0 m kg	1710	1710	1310	930	930			
2.0 m kg	2275	2275	1275	950	950			
1.0 m kg	2630	2400	1235	960	950			
Ground line kg	2540	2315	1205	1050	980			
-1.0 m kg	2105	2105	2500	2275	1195	1115	1150	1070
-2.0 m kg	3415	3415	2510	2280			1370	1275
-3.0 m kg			2395	2340			1885	1820

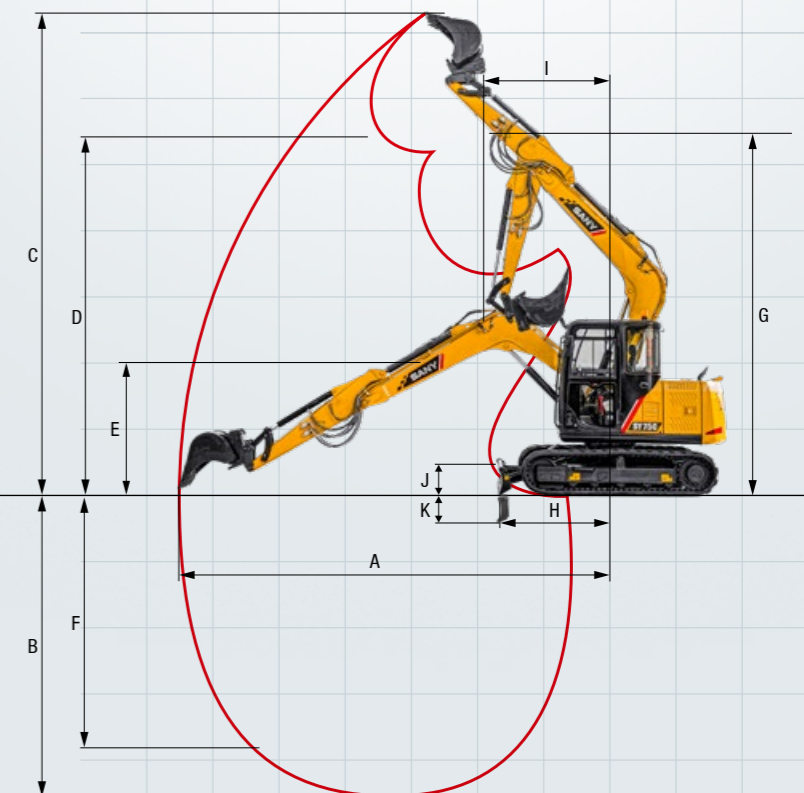
寸法(TRANSPORT)

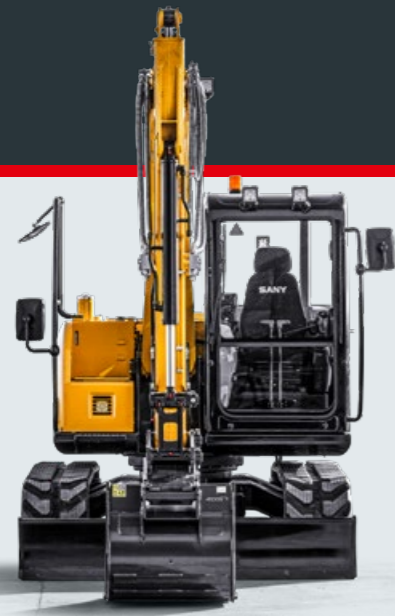
A 全長	6115 mm
B 全幅	2220 mm
C 上部構造物の全幅	2040 mm
D キャビン/ROPSの上部高	2570 mm
E ブームの高さ - 輸送	2720 mm
F クローラーの全長	2820 mm
G テールの長さ	1800 mm
H 軌間	2195 mm
I 下部幅(ブレード)	2220 mm
J ブレードとの水平距離	1735 mm
K ブレード高さ	405 mm
L トラックの高さ	680 mm
M トラックパッドの幅	450 mm
N 最低地上高	380 mm
O カウンターウェイトクリアランス	750 mm
P エンジンカバーの高さ	1720 mm
Q 後端旋回半径	1800 mm
R タンブラーの中心距離	1750 mm



作業エリア

A 最大掘削リーチ	6505 mm
B 最大掘削深度	4450 mm
C 最大掘削高さ	7390 mm
D 最大ダンプ高さ	5490 mm
E 最小ダンプ高さ	2040 mm
F 最大垂直掘削深度	3840 mm
G 最小スイング半径によるアーム上の全高	5560 mm
H 作業時のアームヘッド距離	1735 mm
I 最小スイング半径	1940 mm
J ブレードを上げた時の最大クリアランス	390 mm
K ブレード下降の最大深度	330 mm





多彩な標準装備品

SANY SY75Cは広範囲な装備を標準としています。油圧クイックヒッチ、ドーザー・ブレード、LEDライト、モニターカメラ、Bluetoothインターフェースなどなど、安心・安全・簡単・便利な製品の提供を目指しています。

オペレーターの快適性/キャビン

- サスペンションシート ●
- ヒーター ●
- 自動空調 C/H* ●
- ラジオとスピーカー ●
- アームレスト (調節可能) ●
- USBポート (音楽) ●
- 拭き取り ●
- ジョイスティックのAUX 1 ●
- ジョイスティックのAUX 2 ●
- アタッチメント用の8つの保存された油圧設定 ●
- Bluetooth インターフェース ●

セフティー

- バッテリーマスタースイッチ ●
- 移動警報 ●
- 警告灯 ●
- 施錠可能なフード ●

作業機器

- 過負荷インジケーター付きのブームおよびアーム負荷保持弁 ●
- 配管付き油圧クイックカブラー用の二重作用回路 ●
- ブレーカー&シアラインプロポーションジョイスティックと配管 ●
- ジョイスティックと配管による回転ラインプロポーション ●
- アタッチメント用のフロー調整 ●
- ブルドーザーブレード ●

標準装備 ● 特別オプション ●

クローラーエクスキャベーターの標準仕様および特別オプションは、納入される国によって異なります。ご質問がある場合は、直接販売店にお問い合わせください。* Tエアコンにはフロン系温室効果ガスが含まれています：冷媒タイプ：HFC-134a、地球温暖化ポテンシャル：1.430、量：0.85 kg、CO2e：1.22 t

作動中のライト

- ライト-前方 ●
- ライト-ブーム (LED) ●
- ライト-プラットフォーム (LED) ●

アンダーキャリッジ

- ラバートラック ●
- スチールトラック ●
- 取り付け用の穴/ループ ●

エンジン

- オートアイドル ●
- DPF ●
- DOC ●

油圧システム

- スイングブレーキ ●
- 2速移動 ●
- 追加油圧機能AUX 1用の配管 ●
- 追加油圧機能AUX 2用の配管 ●
- 油圧プレ圧操作ジョイスティック ●

信頼のアフター・サービス

SANYはその製品と同様、サービスに関しても高い品質と信頼性を追求します。製品の耐久性と信頼性が示す価格性能比はサービスに於けるコスト効率性、安全性、即応性と共にブランド価値の強化のための重要な要素です。

SANYのディーラー各社は、きめ細やかで幅広いサービスをお客様に提供し、お使い頂いている機械が長期間効率的に稼働する為の親身のサポートをお約束します。

SANY-迅速・的確なサービス

迅速なサービス、適切なアドバイス、耐久性と信頼性の高い純正部品の共有こそがSANYが求めるプレミアム・サービスです。



SANYのメリット (その2) :

- + 15,000ラインアイテムの部品を迅速にデリバリー
- + 専門的アドバイスによる最適な部品供給
- + SANYサービストレーニングプログラムにより常に最新情報と技術をアップデートいたします

部品供給—高い信頼性と迅速なデリバリー

SANYは迅速・的確な部品供給により機械のダウンタイムを最小限に止めます



快適 × 効率

SANY SY75Cは、同クラス中最もパワフルで耐久性も抜群。建設作業、道路作業、積み込み作業など、あらゆる作業環境下で最高のパフォーマンスを発揮します。オペレーター・ファーストの快適性と強力な駆動力は日々の作業に高い生産性をお約束します。



安全と生産性の両立

最新人間工学に戻って設計されたオペレーター・キャビンは広角視界を可能とし、死角領域を2つのモニター・カメラでカバー。LED照明システムは長時作業の安全確保と疲労軽減に貢献します。密閉性の高い室内は、騒音、埃、振動からオペレーターを守ります。Bluetoothインターフェースによりハンズフリーの電話会話が可能。又、音楽再生も簡単です。

快適な居住空間

SY75Cのコックピット設計では、オペレーター・ファースト思想を貫いています。シートやコンソールは調整が可能で、高解像度の7インチタッチ式モニターは、視認性が高く、あらゆる設定を直感的に操作出来、ストレス・フリーです。

パワフル × クリーン

最新の排気浄化機能を備えたヤンマーエンジンは、Stage-V排出基準を難なくクリア。環境負荷と燃費向上の双方に貢献しています。

最適な操作性

感度の高いジョイスティックと人間工学を徹底的に追求したコンソールにより、オペレーターはストレス・フリーな操作が可能です。

高効率

先進のロードセンシング油圧システムは常に各タスクに必要な油圧を正確に制御・油量供給を調整します。

技術的なハイライト

エンジン	YANMAR 4TNV98CT
定格出力	42.4 kW / 1 900 rpm
最大トルク	241 Nm / 1 300 rpm
ISOのバケット掘削力	53 kN
旋回速度	10.5 rpm
メインポンプ	可変ピストンポンプ
最大オイルフロー	158 l/min



**„FOR OUR COMPANY
THE PERFECT SOLUTION!“**

Jens Hansen – EGW Eilderts GmbH

すべての製品がすべての市場で利用可能とは限りません。私たちの継続的な改善プロセスの一環として、仕様や設計を事前の通知なしに変更する権利を留保します。数字には追加のオプションが含まれている場合があります。

SANY

Quality Changes the World

お問い合わせ:
〒101-0032
東京都千代田区岩本町4-7
+ SHIFT KANDA 3階
三一日本株式会社
www.sanyjapan.com
E-mail:
songlx10@sanygroup.com
bodday@sanygroup.com
TEL: 03-3525-7097
FAX: 03-3525-7098



SY75C-2024-01-JP-V1